

## Volkswagen Arteon Shootingbrake 2.0 TDI 200 PS DSG R-Line A



Ehem. Neupreis\*

**60.790,-€**

Ihre Ersparnis

**38 %**

Unser Angebotspreis:

**37.789,-€**

31.755,- € netto

19 % MwSt ausweisbar

Fahrzeugnummer W-9329D

### Schnellinformationen

|               |                   |                  |                      |
|---------------|-------------------|------------------|----------------------|
| Fahrzeugart   | Gebrauchtfahrzeug | Klasse           | Arteon               |
| Kategorie     | Kombi             | Hubraum          | 1968 cm <sup>3</sup> |
| Erstzulassung | 05/2021           | Außenfarbe       | Weiß                 |
| Laufleistung  | 38850 km          | Innenfarbe       | Schwarz              |
| Leistung      | 147 kW (200 PS)   | Innenausstattung | Alcantara            |
| Kraftstoffart | Diesel            |                  |                      |
| Getriebe      | Automatik         |                  |                      |

Verkaufsteam Autohaus  
Matticzck

Wir freuen uns auf Ihre  
Kontaktaufnahme

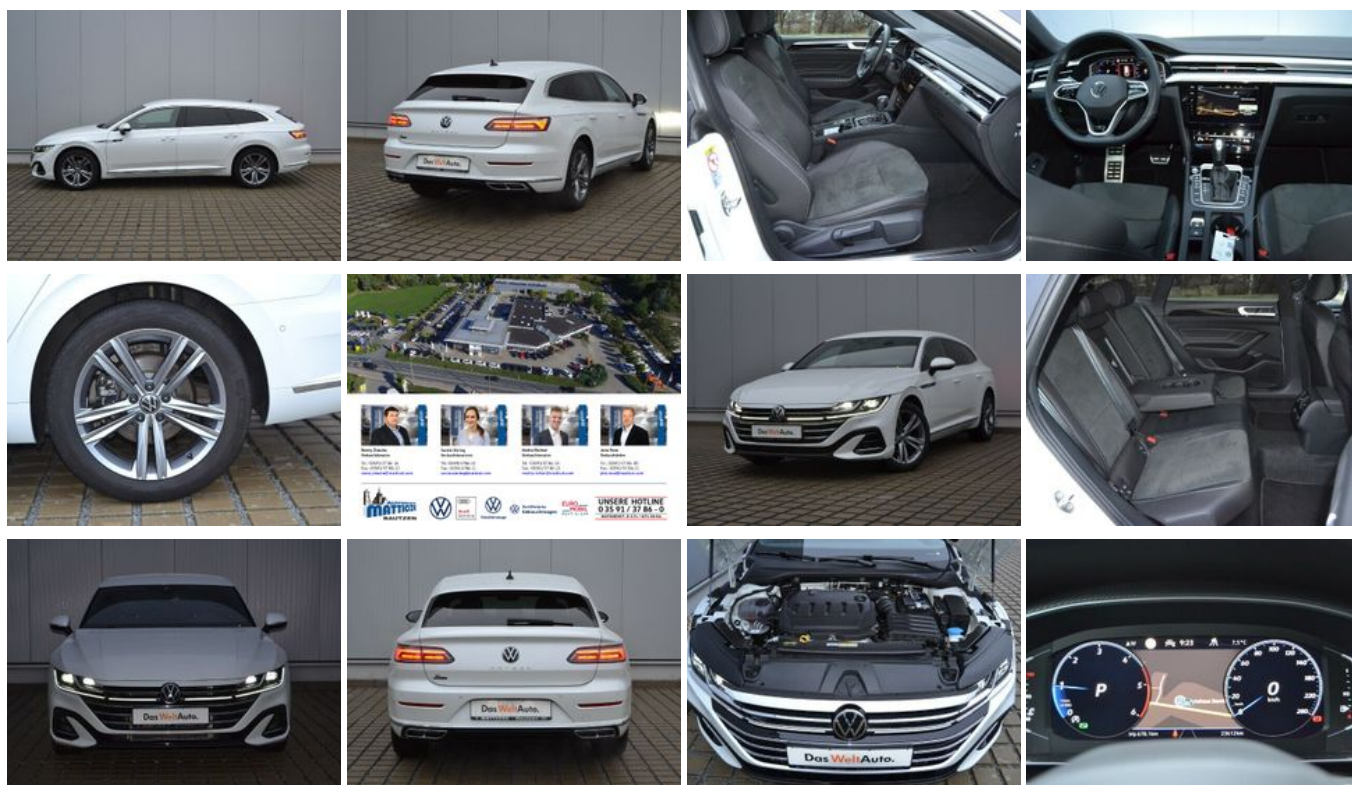
0 35 91 / 37 86 - 0

info@matticzck.com

### Umwelt und Normen

## Fahrzeugausstattung

|                                   |                                |
|-----------------------------------|--------------------------------|
| 3-Zonen-Klimaautomatik            | ABS                            |
| Abstandswarner                    | Android Auto                   |
| Anhängerkupplung                  | Apple CarPlay                  |
| Armlehne                          | Berganfahrassistent            |
| Blendfreies Fernlicht             | Bluetooth                      |
| ESP                               | Elektr. Fensterheber           |
| Elektr. Heckklappe                | Elektr. Seitenspiegel          |
| Elektr. Wegfahrsperre             | Fernlichtassistent             |
| Freisprecheinrichtung             | Gepäckraumabtrennung           |
| Induktionsladen für Smartphones   | Innenspiegel autom. abblendend |
| Isofix                            | Lederlenkrad                   |
| Leichtmetallfelgen                | Lichtsensor                    |
| Lordosenstütze                    | Massagesitze                   |
| Metallic                          | Multifunktionslenkrad          |
| Müdigkeitswarner                  | Navigationssystem              |
| Nichtraucher-Fahrzeug             | Notbremsassistent              |
| Notrufsystem                      | Partikelfilter                 |
| Regensensor                       | Reifendruckkontrolle           |
| Schaltwippen                      | Scheckheftgepflegt             |
| Schlüssellose Zentralverriegelung | Servolenkung                   |
| Sitzheizung                       | Sitzheizung hinten             |
| Sportpaket                        | Sprachsteuerung                |
| Spurhalteassistent                | Start/Stop-Automatik           |
| Touchscreen                       | Traktionskontrolle             |
| USB                               | Verkehrszeichenerkennung       |
| Volldigitales Kombiinstrument     | WLAN / Wifi Hotspot            |
| Winterpaket                       | Zentralverriegelung            |



\* Ehemaliger Neupreis (Unverbindliche Preisempfehlung des Herstellers am Tag der Erstzulassung)

\*\* Die angegebenen Verbrauchs- und Emissionswerte wurden nach den gesetzlich vorgeschriebenen Messverfahren ermittelt. Am 1. Januar 2022 hat der WLTP-Prüfzyklus den NEFZ-Prüfzyklus vollständig ersetzt, sodass für nach diesem Datum neu typgenehmigte Fahrzeuge keine NEFZ-Werte vorliegen. Weitere Informationen zum offiziellen Kraftstoffverbrauch und den offiziellen spezifischen CO<sub>2</sub>-Emissionen neuer Personenkraftwagen können dem "Leitfaden über den Kraftstoffverbrauch, die CO<sub>2</sub>-Emission und den Stromverbrauch neuer Personenkraftwagen" entnommen werden, der an allen Verkaufsstellen, bei der Deutsche Automobil Treuhand GmbH (DAT), Hellmuth-Hirth-Straße 1, 73760 Ostfildern-Scharnhausen, und unter <https://www.dat.de/co2/> unentgeltlich erhältlich ist.

**Weitere Informationen zum Fahrzeug und Finanzierung finden Sie auf unserer Homepage**

