

## Audi A6 Avant Sport 50 TDI quattro Tiptr. AHK/LED/NAV



Ehem. Neupreis\*

**75.673,-€**

Unser Angebotspreis:

**31.359,-€**

26.352,- € netto

19 % MwSt ausweisbar

Fahrzeugnummer W-4405

### Schnellinformationen

|               |                   |                  |                      |
|---------------|-------------------|------------------|----------------------|
| Fahrzeugart   | Gebrauchtfahrzeug | Klasse           | A6                   |
| Kategorie     | Kombi             | Hubraum          | 2967 cm <sup>3</sup> |
| Erstzulassung | 08/2019           | Außenfarbe       | Schwarz              |
| Laufleistung  | 112821 km         | Innenfarbe       | Schwarz              |
| Leistung      | 210 kW (286 PS)   | Innenausstattung | Teilleder            |
| Kraftstoffart | Diesel            |                  |                      |
| Getriebe      | Automatik         |                  |                      |

Verkaufsteam Autohaus  
Matticzki

Wir freuen uns auf Ihre  
Kontaktaufnahme

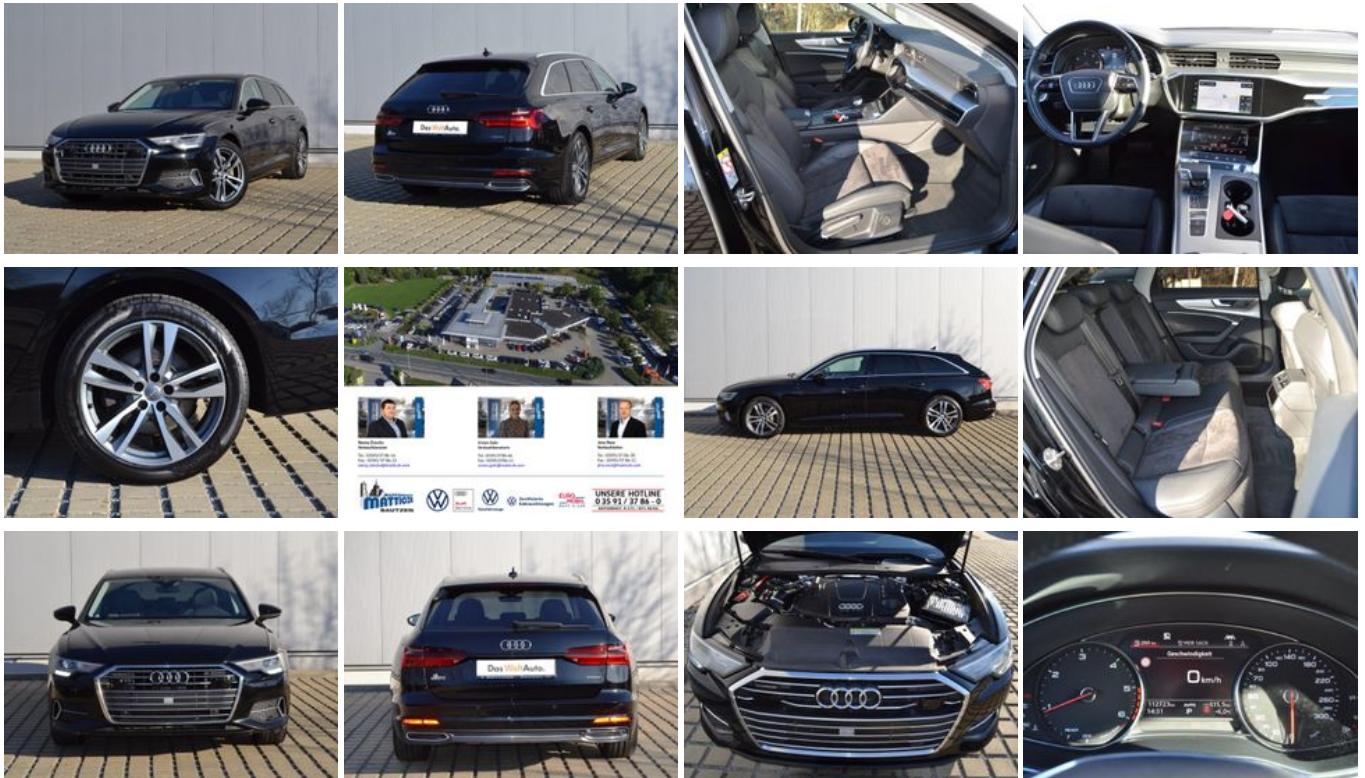
0 35 91 / 37 86 - 20

info@matticzki.com

### Umwelt und Normen

## Fahrzeugausstattung

|   |                       |
|---|-----------------------|
| 4-Zonen-Klimaautomatik                      | ABS                   |
| Abstandswarner                              | Abstandswarner        |
| Ambiente-Beleuchtung                        | Android Auto          |
| Anhängerkupplung schwenkbar                 | Apple CarPlay         |
| Armlehne                                    | Bluetooth             |
| Bordcomputer                                | Dachreling            |
| ESP   | Elektr. Fensterheber  |
| Elektr. Heckklappe                          | Elektr. Seitenspiegel |
| Elektr. Wegfahrsperre                       | Freisprecheinrichtung |
| Garantie                                    | HU neu                |
| Innenspiegel autom. abblendend              | Isofix                |
| Lederlenkrad                                | Leichtmetallfelgen    |
| Lordosenstütze                              | Multifunktionslenkrad |
| Navigationssystem                           | Notrufsystem          |
| Partikelfilter                              | Reifendruckkontrolle  |
| Schaltwippen                                | Scheckheftgepflegt    |
| Schlüssellose Zentralverriegelung (Keyless) | Servolenkung          |
| Sitzheizung                                 | Soundsystem           |
| Sportsitze                                  | Sprachsteuerung       |
| Spurhalteassistent                          | Start/Stop-Automatik  |
| Totwinkel-Assistent                         | Touchscreen           |
| Traktionskontrolle                          | USB                   |
| Verkehrszeichenerkennung                    | Zentralverriegelung   |



\* Ehemaliger Neupreis (Unverbindliche Preisempfehlung des Herstellers am Tag der Erstzulassung)

\*\* Die angegebenen Verbrauchs- und Emissionswerte wurden nach den gesetzlich vorgeschriebenen Messverfahren ermittelt. Am 1. Januar 2022 hat der WLTP-Prüfzyklus den NEFZ-Prüfzyklus vollständig ersetzt, sodass für nach diesem Datum neu typgenehmigte Fahrzeuge keine NEFZ-Werte vorliegen. Weitere Informationen zum offiziellen Kraftstoffverbrauch und den offiziellen spezifischen CO<sub>2</sub>-Emissionen neuer Personenkraftwagen können dem "Leitfaden über den Kraftstoffverbrauch, die CO<sub>2</sub>-Emission und den Stromverbrauch neuer Personenkraftwagen" entnommen werden, der an allen Verkaufsstellen, bei der Deutsche Automobil Treuhand GmbH (DAT), Hellmuth-Hirth-Straße 1, 73760 Ostfildern-Scharnhausen, und unter <https://www.dat.de/co2/> unentgeltlich erhältlich ist.

**Weitere Informationen zum Fahrzeug und Finanzierung finden Sie auf unserer Homepage**

