

Volkswagen Golf VIII GTD 2.0 TDI DSG BLACK-STYLE-EXTER./LED



Ehem. Neupreis*

47.679,-€

Ihre Ersparnis

26 %

Unser Angebotspreis:

35.439,-€

29.781,- € netto

19 % MwSt ausweisbar

Fahrzeugnummer W-0156

Schnellinformationen

| | | | |
|---------------|-------------------|------------------|----------------------|
| Fahrzeugart | Gebrauchtfahrzeug | Klasse | Golf |
| Kategorie | Limousine | Hubraum | 1968 cm ³ |
| Erstzulassung | 05/2022 | Außenfarbe | Weiß |
| Laufleistung | 19113 km | Innenfarbe | Schwarz |
| Leistung | 147 kW (200 PS) | Innenausstattung | Stoff |
| Kraftstoffart | Diesel | | |
| Getriebe | Automatik | | |

Verkaufsteam Autohaus
Matticzki

Wir freuen uns auf Ihre
Kontaktaufnahme

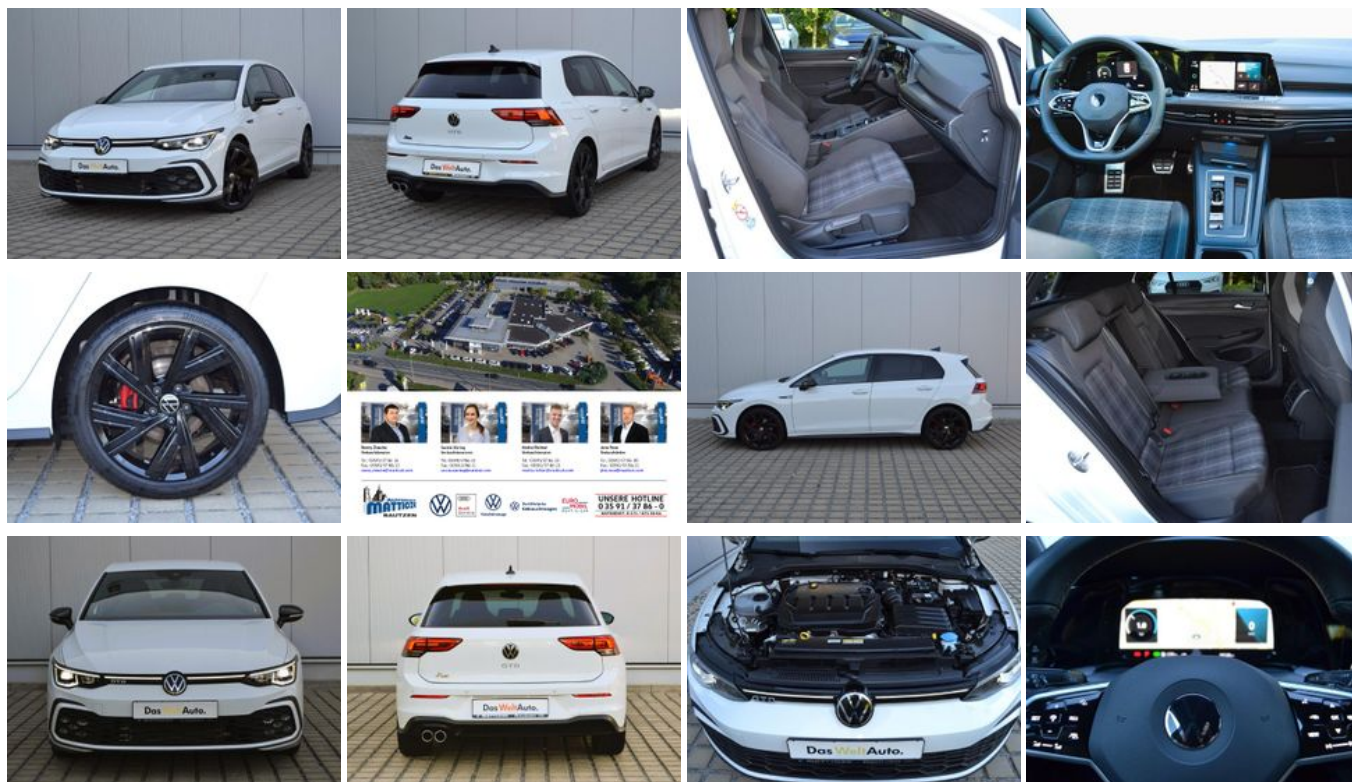
0 35 91 / 37 86 - 0

info@matticzki.com

Umwelt und Normen

Fahrzeugausstattung

| | |
|---------------------------------|-----------------------------------|
| 3-Zonen-Klimaautomatik | ABS |
| Abstandswarner | Ambiente-Beleuchtung |
| Android Auto | Apple CarPlay |
| Armlehne | Beheizbares Lenkrad |
| Bluetooth | ESP |
| Elektr. Fensterheber | Elektr. Seitenspiegel |
| Elektr. Wegfahrsperr | Fernlichtassistent |
| Freisprecheinrichtung | Garantie |
| Induktionsladen für Smartphones | Innenspiegel autom. abblendend |
| Isofix | Lederlenkrad |
| Leichtmetallfelgen | Lichtsensor |
| Lordosenstütze | Multifunktionslenkrad |
| Müdigkeitswarner | Navigationsystem |
| Nebelscheinwerfer | Nichtraucher-Fahrzeug |
| Notbremsassistent | Notrufsystem |
| Partikelfilter | Regensensor |
| Reifendruckkontrolle | Schaltwippen |
| Scheckheftgepflegt | Schlüssellose Zentralverriegelung |
| Servolenkung | Sitzheizung |
| Sportfahrwerk | Sportsitze |
| Sprachsteuerung | Spurhalteassistent |
| Start/Stop-Automatik | Touchscreen |
| Traktionskontrolle | USB |
| Verkehrszeichenerkennung | Volldigitales Kombiinstrument |
| WLAN / Wifi Hotspot | Winterpaket |
| Zentralverriegelung | |



* Ehemaliger Neupreis (Unverbindliche Preisempfehlung des Herstellers am Tag der Erstzulassung)

** Die angegebenen Verbrauchs- und Emissionswerte wurden nach den gesetzlich vorgeschriebenen Messverfahren ermittelt. Am 1. Januar 2022 hat der WLTP-Prüfzyklus den NEFZ-Prüfzyklus vollständig ersetzt, sodass für nach diesem Datum neu typgenehmigte Fahrzeuge keine NEFZ-Werte vorliegen. Weitere Informationen zum offiziellen Kraftstoffverbrauch und den offiziellen spezifischen CO₂-Emissionen neuer Personenkraftwagen können dem "Leitfaden über den Kraftstoffverbrauch, die CO₂-Emission und den Stromverbrauch neuer Personenkraftwagen" entnommen werden, der an allen Verkaufsstellen, bei der Deutsche Automobil Treuhand GmbH (DAT), Hellmuth-Hirth-Straße 1, 73760 Ostfildern-Scharnhausen, und unter <https://www.dat.de/co2/> unentgeltlich erhältlich ist.

Weitere Informationen zum Fahrzeug und Finanzierung finden Sie auf unserer Homepage

