

## Volkswagen Polo 1.0 TSI Life LED/PARK&COMFORT/NAVI+VZE/DIGI



Ehem. Neupreis\*

**27.940,-€**

Unser Angebotspreis:

**25.889,-€**

21.755,- € netto

19 % MwSt ausweisbar

Fahrzeugnummer NW3915

### Schnellinformationen

Fahrzeugart	Neufahrzeug	Klasse	Polo
Kategorie	Kleinwagen	Hubraum	999 cm <sup>3</sup>
Erstzulassung		Außenfarbe	Grau
Laufleistung	0 km	Innenfarbe	Schwarz
Leistung	70 kW (95 PS)	Innenausstattung	Stoff
Kraftstoffart	Benzin		
Getriebe	Schaltgetriebe		

Verkaufsteam Autohaus  
Matticzck

Wir freuen uns auf Ihre  
Kontaktaufnahme

0 35 91 / 37 86 - 0

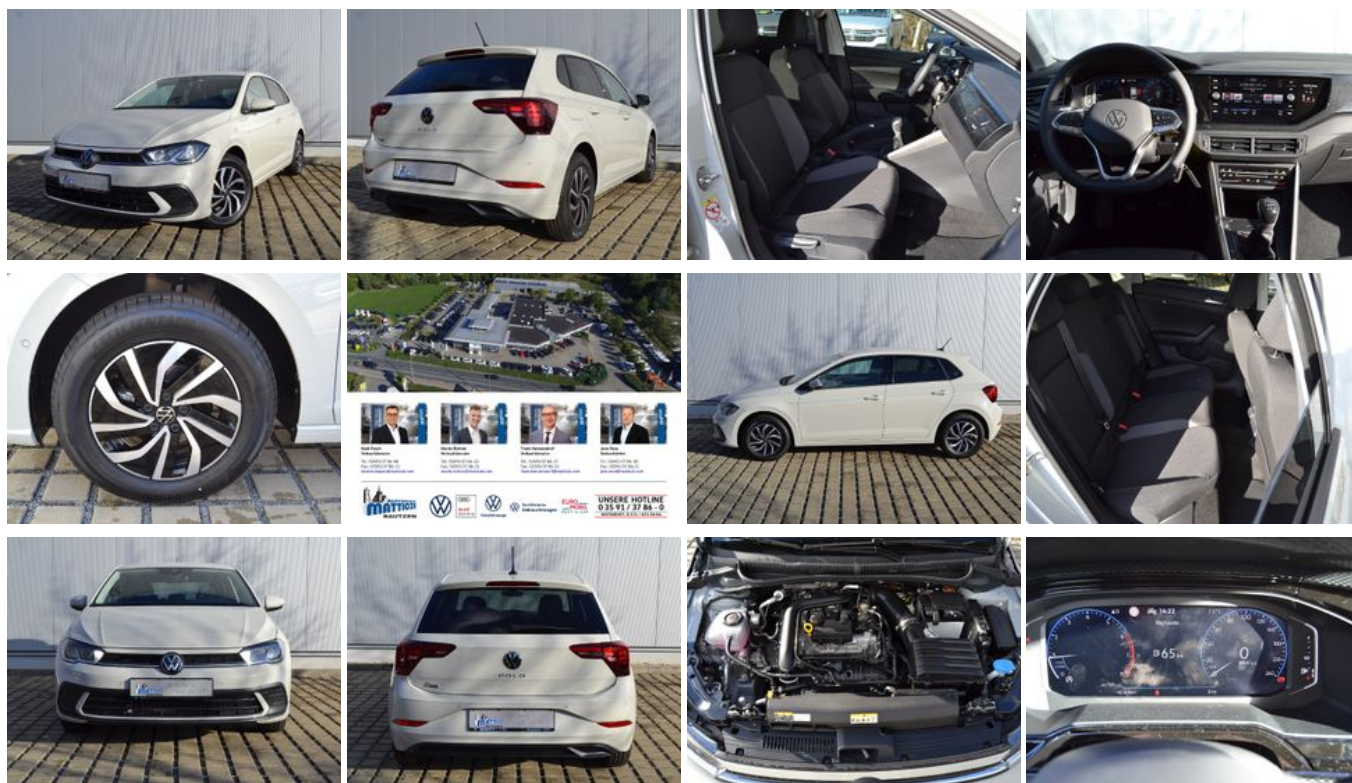
info@matticzck.com

### Umwelt und Normen

Energieverbrauch (kombiniert) in l/100 km:	5,0
CO <sub>2</sub> -Emissionen (kombiniert) in g/km:	118,0
CO <sub>2</sub> -Klasse:	D

## Fahrzeugausstattung

2-Zonen-Klimaautomatik	ABS
Abstandswarner	Android Auto
Apple CarPlay	Armlehne
Berganfahrassistent	Bluetooth
ESP	Elektr. Fensterheber
Elektr. Seitenspiegel	Elektr. Wegfahrsperr
Freisprecheinrichtung	Garantie
Geschwindigkeitsbegrenzer	HU neu
Isofix	Isofix Beifahrersitz
Lederlenkrad	Leichtmetallfelgen
Lichtsens	Multifunktionslenkrad
Müdigkeitswarner	Navigationsystem
Nichtraucher-Fahrzeug	Notbremsassistent
Notrufsystem	Reifendruckkontrolle
Scheckheftgepflegt	Servolenkung
Sitzheizung	Spurhalteassistent
Start/Stop-Automatik	Totwinkel-Assistent
Touchscreen	Traktionskontrolle
USB	Verkehrszeichenerkennung
Volldigitales Kombiinstrument	Zentralverriegelung



\* Ehemaliger Neupreis (Unverbindliche Preisempfehlung des Herstellers am Tag der Erstzulassung)

\*\* Die angegebenen Verbrauchs- und Emissionswerte wurden nach den gesetzlich vorgeschriebenen Messverfahren ermittelt. Am 1. Januar 2022 hat der WLTP-Prüfzyklus den NEFZ-Prüfzyklus vollständig ersetzt, sodass für nach diesem Datum neu typgenehmigte Fahrzeuge keine NEFZ-Werte vorliegen. Weitere Informationen zum offiziellen Kraftstoffverbrauch und den offiziellen spezifischen CO<sub>2</sub>-Emissionen neuer Personenkraftwagen können dem "Leitfaden über den Kraftstoffverbrauch, die CO<sub>2</sub>-Emission und den Stromverbrauch neuer Personenkraftwagen" entnommen werden, der an allen Verkaufsstellen, bei der Deutsche Automobil Treuhand GmbH (DAT), Hellmuth-Hirth-Straße 1, 73760 Ostfildern-Scharnhausen, und unter <https://www.dat.de/co2/> unentgeltlich erhältlich ist.

**Weitere Informationen zum Fahrzeug und Finanzierung finden Sie auf unserer Homepage**

