

## Audi A6 Avant Sport 45 TFSI qu. S-tronic AHK/MATRIX/P



Ehem. Neupreis\*

**84.819,-€**

Unser Angebotspreis:

**39.339,-€**

33.058,- € netto

19 % MwSt ausweisbar

Fahrzeugnummer W-4529

### Schnellinformationen

Fahrzeugart	Gebrauchtfahrzeug	Klasse	A6
Kategorie	Kombi	Hubraum	1984 cm <sup>3</sup>
Erstzulassung	10/2019	Außenfarbe	Schwarz
Laufleistung	59348 km	Innenfarbe	Schwarz
Leistung	180 kW (245 PS)	Innenausstattung	Vollleder
Kraftstoffart	Benzin		
Getriebe	Automatik		

Verkaufsteam Autohaus  
Matticzki

Wir freuen uns auf Ihre  
Kontaktaufnahme

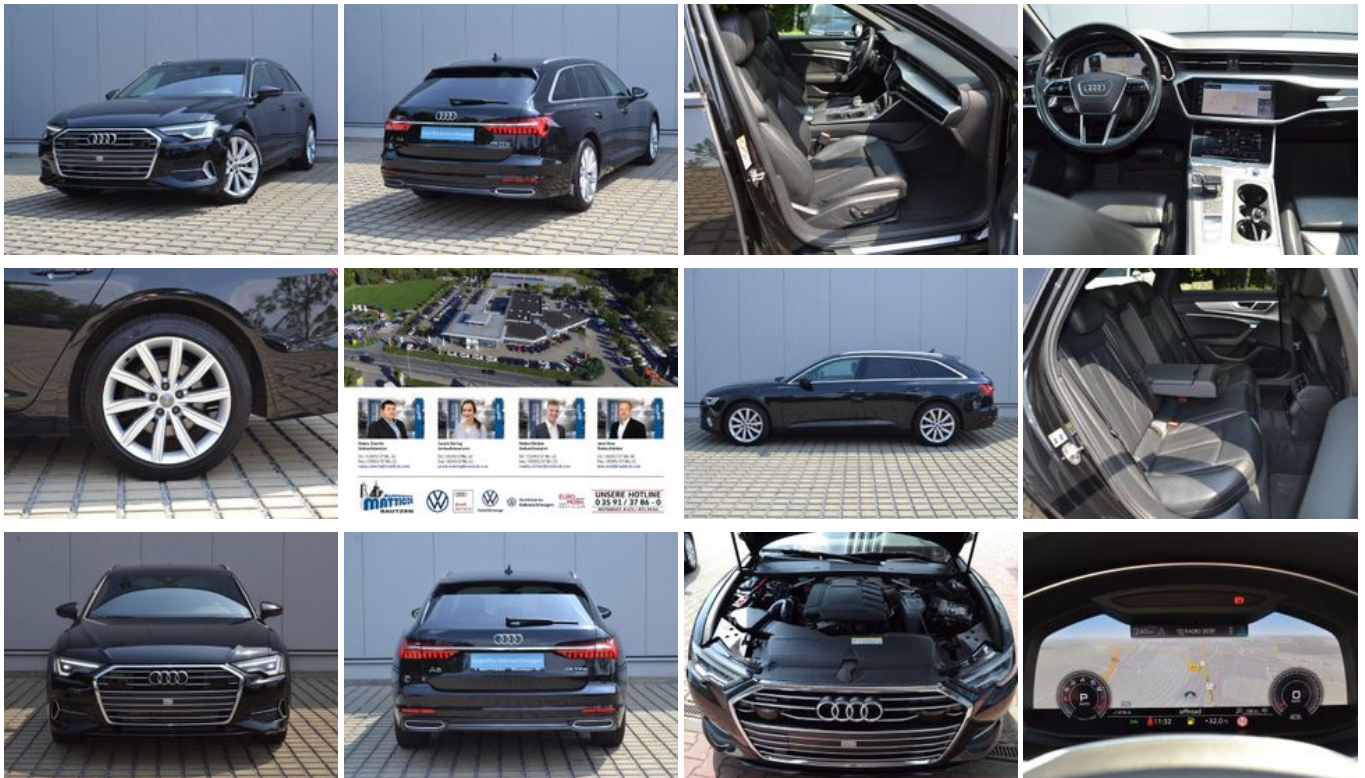
0 35 91 / 37 86 - 20

info@matticzki.com

### Umwelt und Normen

## Fahrzeugausstattung

4-Zonen-Klimaautomatik	ABS
Abstandswarner	Abstandswarner
Allradantrieb	Ambiente-Beleuchtung
Android Auto	Anhängerkupplung
Apple CarPlay	Armlehne
Blendfreies Fernlicht	Bluetooth
Bordcomputer	Dachreling
ESP	Elektr. Fensterheber
Elektr. Heckklappe	Elektr. Seitenspiegel
Elektr. Sitzeinstellung	Elektr. Sitzeinstellung mit Memory-Funktion
Elektr. Wegfahrsperre	Fernlichtassistent
Freisprecheinrichtung	Garantie
HU neu	Isofix
Lederlenkrad	Leichtmetallfelgen
Lichtsensor	Lordosenstütze
Metallic	Multifunktionslenkrad
Navigationssystem	Nichtraucher-Fahrzeug
Notbremsassistent	Notrufsystem
Panorama-Dach	Reifendruckkontrolle
Schaltwippen	Scheckheftgepflegt
Scheinwerferreinigung	Schiebedach
Schlüssellose Zentralverriegelung	Servolenkung
Sitzheizung	Soundsystem
Sportsitze	Sprachsteuerung
Spurhalteassistent	Start/Stop-Automatik
Totwinkel-Assistent	Traktionskontrolle
USB	Verkehrszeichenerkennung
Volldigitales Kombiinstrument	Zentralverriegelung



\* Ehemaliger Neupreis (Unverbindliche Preisempfehlung des Herstellers am Tag der Erstzulassung)

\*\* Die angegebenen Verbrauchs- und Emissionswerte wurden nach den gesetzlich vorgeschriebenen Messverfahren ermittelt. Am 1. Januar 2022 hat der WLTP-Prüfzyklus den NEFZ-Prüfzyklus vollständig ersetzt, sodass für nach diesem Datum neu typgenehmigte Fahrzeuge keine NEFZ-Werte vorliegen. Weitere Informationen zum offiziellen Kraftstoffverbrauch und den offiziellen spezifischen CO<sub>2</sub>-Emissionen neuer Personenkraftwagen können dem "Leitfaden über den Kraftstoffverbrauch, die CO<sub>2</sub>-Emission und den Stromverbrauch neuer Personenkraftwagen" entnommen werden, der an allen Verkaufsstellen, bei der Deutsche Automobil Treuhand GmbH (DAT), Hellmuth-Hirth-Straße 1, 73760 Ostfildern-Scharnhausen, und unter <https://www.dat.de/co2/> unentgeltlich erhältlich ist.

**Weitere Informationen zum Fahrzeug und Finanzierung finden Sie auf unserer Homepage**

