

Audi Q5 50 TFSI e qu. Advanced OPTIK-SCHWARZ/AHK/19-Z



Ehem. Neupreis*

69.820,-€

Unser Angebotspreis:

30.789,-€

25.873,- € netto

19 % MwSt ausweisbar

Fahrzeugnummer W-4673

Schnellinformationen

Fahrzeugart	Gebrauchtfahrzeug	Klasse	Q5
Kategorie	SUV/Geländewagen/Pickup	Hubraum	1984 cm ³
Erstzulassung	11/2021	Außenfarbe	Schwarz
Laufleistung	119923 km	Innenfarbe	
Leistung	220 kW (299 PS)	Innenausstattung	Teilleder
Kraftstoffart	Hybrid (Benzin/Elektro)	Plug-in-Hybrid	Ja
Getriebe	Automatik		

Verkaufsteam Autohaus
 Matticzki

Wir freuen uns auf Ihre
 Kontaktaufnahme

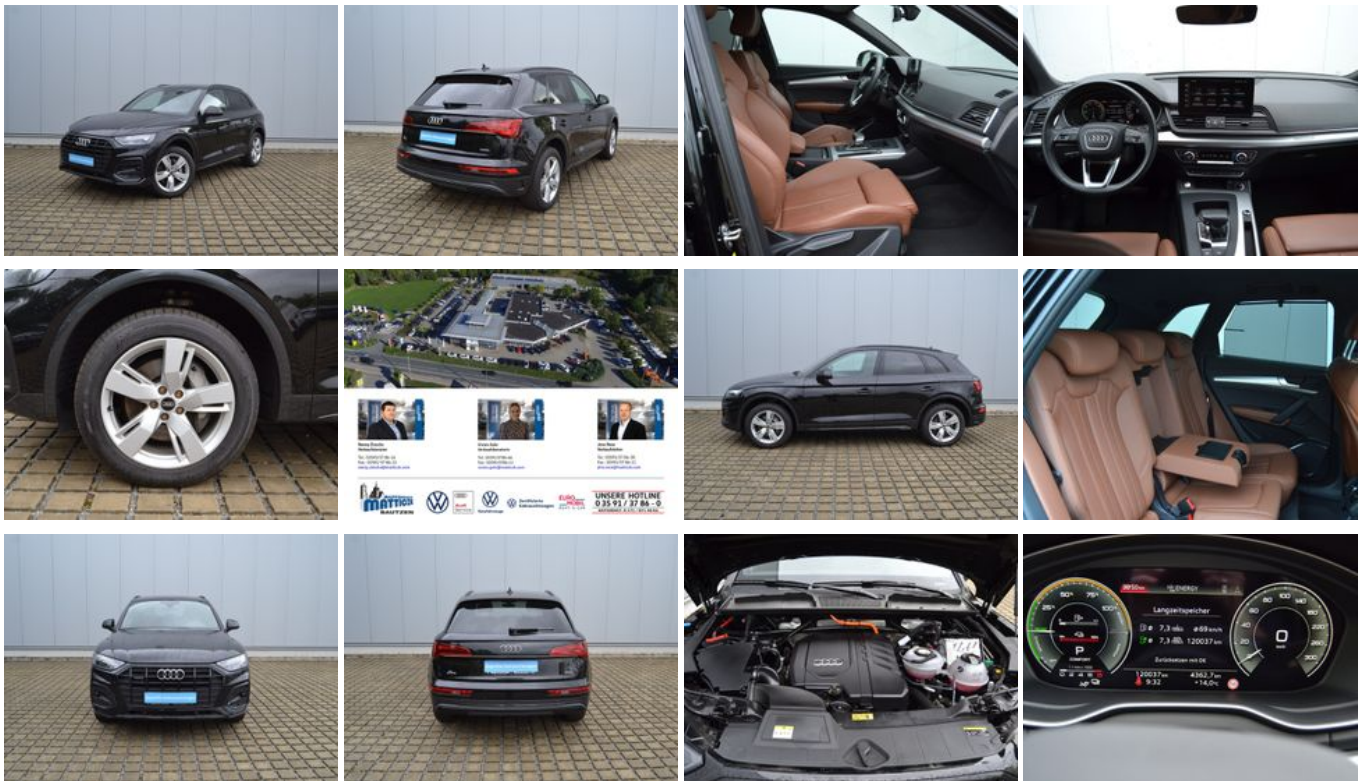
0 35 91 / 37 86 - 20

info@matticzki.com

Umwelt und Normen

Fahrzeugausstattung

3-Zonen-Klimaautomatik	ABS
Abstandswarner	Abstandswarner
Android Auto	Anhängerkupplung schwenkbar
Apple CarPlay	Armlehne
Blendfreies Fernlicht	Bluetooth
Bordcomputer	Dachreling
Elektr. Fensterheber	Elektr. Heckklappe
Elektr. Seitenspiegel	Elektr. Sitzeinstellung
Elektr. Wegfahrsperre	Fernlichtassistent
Freisprecheinrichtung	Garantie
Gepäckraumabtrennung	HU neu
Innenspiegel autom. abblendend	Isofix
Lederlenkrad	Leichtmetallfelgen
Lichtsensoren	Multifunktionslenkrad
Navigationssystem	Nichtraucher-Fahrzeug
Plug-in-Hybrid	Reifendruckkontrolle
Scheckheftgepflegt	Schlüssellose Zentralverriegelung (Keyless)
Servolenkung	Sitzheizung
Soundsystem	Sportsitze
Sprachsteuerung	Spurhalteassistent
Start/Stop-Automatik	Touchscreen
Traktionskontrolle	USB
Verkehrszeichenerkennung	Volldigitales Kombiinstrument
Zentralverriegelung	



* Ehemaliger Neupreis (Unverbindliche Preisempfehlung des Herstellers am Tag der Erstzulassung)

** Die angegebenen Verbrauchs- und Emissionswerte wurden nach den gesetzlich vorgeschriebenen Messverfahren ermittelt. Am 1. Januar 2022 hat der WLTP-Prüfzyklus den NEFZ-Prüfzyklus vollständig ersetzt, sodass für nach diesem Datum neu typgenehmigte Fahrzeuge keine NEFZ-Werte vorliegen. Weitere Informationen zum offiziellen Kraftstoffverbrauch und den offiziellen spezifischen CO₂-Emissionen neuer Personenkraftwagen können dem "Leitfaden über den Kraftstoffverbrauch, die CO₂-Emission und den Stromverbrauch neuer Personenkraftwagen" entnommen werden, der an allen Verkaufsstellen, bei der Deutsche Automobil Treuhand GmbH (DAT), Hellmuth-Hirth-Straße 1, 73760 Ostfildern-Scharnhausen, und unter <https://www.dat.de/co2/> unentgeltlich erhältlich ist.

Weitere Informationen zum Fahrzeug und Finanzierung finden Sie auf unserer Homepage

