

Volkswagen ID.Buzz Pro AHK/INTERIEUR-STYLE PLUS/ASSISTENZ-P



Ehem. Neupreis*

79.258,-€

Ihre Ersparnis

28 %

Unser Angebotspreis:

57.439,-€

48.268,- € netto

19 % MwSt ausweisbar

Fahrzeugnummer W-9492

Schnellinformationen

Fahrzeugart	Tageszulassung	Klasse	ID. Buzz
Kategorie	Van/Minibus	Hubraum	0 cm ³
Erstzulassung	04/2025	Außenfarbe	Gelb
Laufleistung	4900 km	Innenfarbe	Andere
Leistung	150 kW (204 PS)	Innenausstattung	Stoff
Kraftstoffart	Elektro		
Getriebe	Automatik		

Verkaufsteam Autohaus
Matticzik

Wir freuen uns auf Ihre
Kontaktaufnahme

0 35 91 / 37 86 - 20

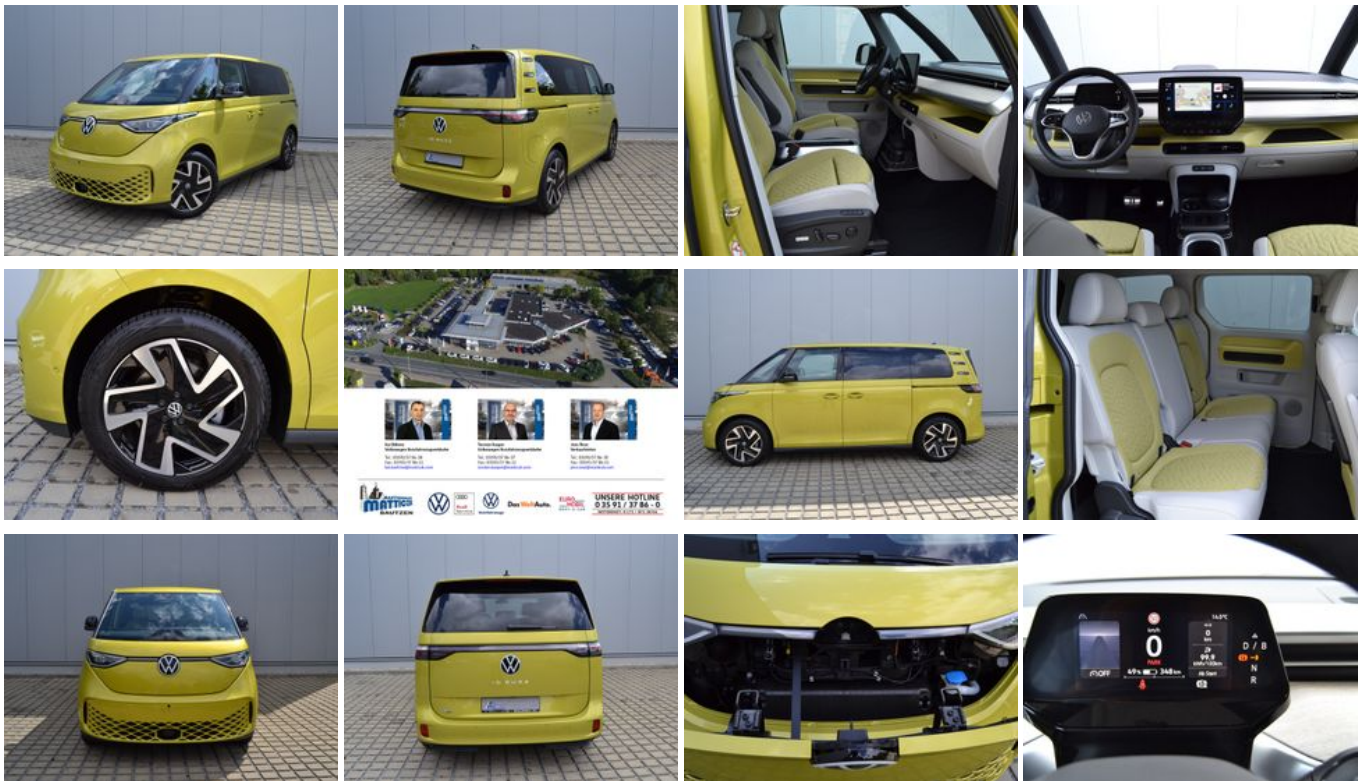
info@matticzik.com

Umwelt und Normen

Energieverbrauch (kombiniert) in kWh/100 km:	21,7
CO ₂ -Emissionen (kombiniert) in g/km:	0
CO ₂ -Klasse:	A

Fahrzeugausstattung

ABS	Abstandswarner
Abstandswarner	Alarmanlage
Ambiente-Beleuchtung	Android Auto
Anhängerkupplung schwenkbar	Apple CarPlay
Beheizbare Frontscheibe	Blendfreies Fernlicht
Bluetooth	Elektr. Heckklappe
Elektr. Seitenspiegel	Elektr. Seitenspiegel anklappbar
Elektr. Sitzeinstellung	Elektr. Sitzeinstellung mit Memory-Funktion
Elektr. Wegfahrsperrung	Fernlichtassistent
Freisprecheinrichtung	Garantie
Gepäckraumabtrennung	Induktionsladen für Smartphones
Innenspiegel autom. abblendend	Isofix
Klimaautomatik	Lederlenkrad
Leichtmetallfelgen	Lichtsensor
Lordosenstütze	Metallic
Multifunktionslenkrad	Müdigkeitswarner
Navigationssystem	Nichtraucher-Fahrzeug
Notbremsassistent	Notrufsystem
Regensensor	Reifendruckkontrolle
Scheckheftgepflegt	Schlüssellose Zentralverriegelung (Keyless)
Servolenkung	Sitzheizung
Sprachsteuerung	Spurhalteassistent
Touchscreen	USB
Verkehrszeichenerkennung	Zentralverriegelung



* Ehemaliger Neupreis (Unverbindliche Preisempfehlung des Herstellers am Tag der Erstzulassung)

** Die angegebenen Verbrauchs- und Emissionswerte wurden nach den gesetzlich vorgeschriebenen Messverfahren ermittelt. Am 1. Januar 2022 hat der WLTP-Prüfzyklus den NEFZ-Prüfzyklus vollständig ersetzt, sodass für nach diesem Datum neu typgenehmigte Fahrzeuge keine NEFZ-Werte vorliegen. Weitere Informationen zum offiziellen Kraftstoffverbrauch und den offiziellen spezifischen CO₂-Emissionen neuer Personenkraftwagen können dem "Leitfaden über den Kraftstoffverbrauch, die CO₂-Emission und den Stromverbrauch neuer Personenkraftwagen" entnommen werden, der an allen Verkaufsstellen, bei der Deutsche Automobil Treuhand GmbH (DAT), Hellmuth-Hirth-Straße 1, 73760 Ostfildern-Scharnhausen, und unter <https://www.dat.de/co2/> unentgeltlich erhältlich ist.

Weitere Informationen zum Fahrzeug und Finanzierung finden Sie auf unserer Homepage

