

Audi Q5 Sport 40 TDI qu. S-tr. S-line AHK/MATRIX/NAVI



Ehem. Neupreis*

74.346,-€

Unser Angebotspreis:

31.789,-€

26.713,- € netto

19 % MwSt ausweisbar

Fahrzeugnummer W-1151D

Schnellinformationen

Fahrzeugart	Gebrauchtfahrzeug	Klasse	Q5
Kategorie	SUV/Geländewagen/Pic kup	Hubraum	1968 cm ³
Erstzulassung	04/2019	Außenfarbe	Schwarz
Laufleistung	81707 km	Innenfarbe	Schwarz
Leistung	140 kW (190 PS)	Innenausstattung	Stoff
Kraftstoffart	Diesel		
Getriebe	Automatik		

Verkaufsteam Autohaus
 Matticzki

Wir freuen uns auf Ihre
 Kontaktaufnahme

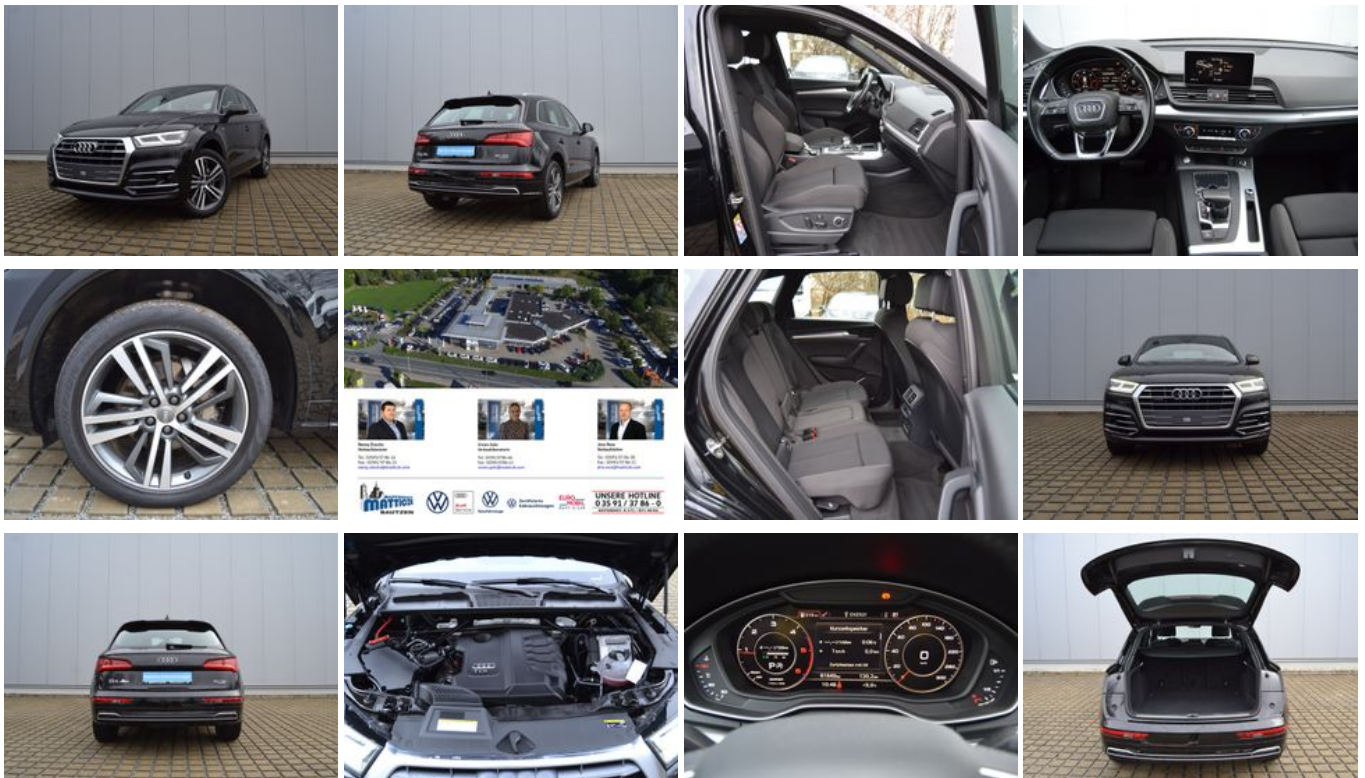
0 35 91 / 37 86 - 20

info@matticzki.com

Umwelt und Normen

Fahrzeugausstattung

3-Zonen-Klimaautomatik	ABS
Abstandswarner	Abstandswarner
Ambiente-Beleuchtung	Android Auto
Anhängerkupplung schwenkbar	Apple CarPlay
Armlehne	Blendfreies Fernlicht
Bluetooth	Bordcomputer
Dachreling	ESP
Elektr. Fensterheber	Elektr. Heckklappe
Elektr. Seitenspiegel	Elektr. Sitzeinstellung
Elektr. Sitzeinstellung mit Memory-Funktion	Elektr. Wegfahrsperre
Fernlichtassistent	Freisprecheinrichtung
Garantie	Gepäckraumabtrennung
Isofix	Lederlenkrad
Leichtmetallfelgen	Lichtsensor
Lordosenstütze	Massagesitze
Metallic	Multifunktionslenkrad
Navigationssystem	Nichtraucher-Fahrzeug
Notbremsassistent	Notrufsystem
Partikelfilter	Regensensor
Reifendruckkontrolle	Scheckheftgepflegt
Scheinwerferreinigung	Schlüssellose Zentralverriegelung (Keyless)
Servolenkung	Sitzheizung
Soundsystem	Sportpaket
Sportsitze	Sprachsteuerung
Spurhalteassistent	Start/Stop-Automatik
Totwinkel-Assistent	Touchscreen
Traktionskontrolle	USB
Verkehrszeichenerkennung	Volldigitales Kombiinstrument
Zentralverriegelung	



* Ehemaliger Neupreis (Unverbindliche Preisempfehlung des Herstellers am Tag der Erstzulassung)

** Die angegebenen Verbrauchs- und Emissionswerte wurden nach den gesetzlich vorgeschriebenen Messverfahren ermittelt. Am 1. Januar 2022 hat der WLTP-Prüfzyklus den NEFZ-Prüfzyklus vollständig ersetzt, sodass für nach diesem Datum neu typgenehmigte Fahrzeuge keine NEFZ-Werte vorliegen. Weitere Informationen zum offiziellen Kraftstoffverbrauch und den offiziellen spezifischen CO₂-Emissionen neuer Personenkraftwagen können dem "Leitfaden über den Kraftstoffverbrauch, die CO₂-Emission und den Stromverbrauch neuer Personenkraftwagen" entnommen werden, der an allen Verkaufsstellen, bei der Deutsche Automobil Treuhand GmbH (DAT), Hellmuth-Hirth-Straße 1, 73760 Ostfildern-Scharnhausen, und unter <https://www.dat.de/co2/> unentgeltlich erhältlich ist.

Weitere Informationen zum Fahrzeug und Finanzierung finden Sie auf unserer Homepage

