

## Audi Q7 3.0 TDI 272 PS qu. VOLL/LUFT/AHK/PANORAMA/STA



Unser Angebotspreis:

**36.640,-€**

Differenzbesteuert gemäß §25a UStG

Fahrzeugnummer O-6952



**Autohaus Bautzen Ost**  
[www.volkswagen-bautzen.de](http://www.volkswagen-bautzen.de)

### Schnellinformationen

Fahrzeugart	Gebrauchtfahrzeug	Klasse	Q7
Kategorie	SUV/Geländewagen/Pic kup	Hubraum	2967 cm <sup>3</sup>
Erstzulassung	10/2017	Außenfarbe	Schwarz
Laufleistung	127650 km	Innenfarbe	Schwarz
Leistung	200 kW (272 PS)	Innenausstattung	Vollleder
Kraftstoffart	Diesel		
Getriebe	Automatik		

Verkaufsteam Autohaus  
Bautzen Ost GmbH

Wir freuen uns auf Ihre  
Kontaktaufnahme

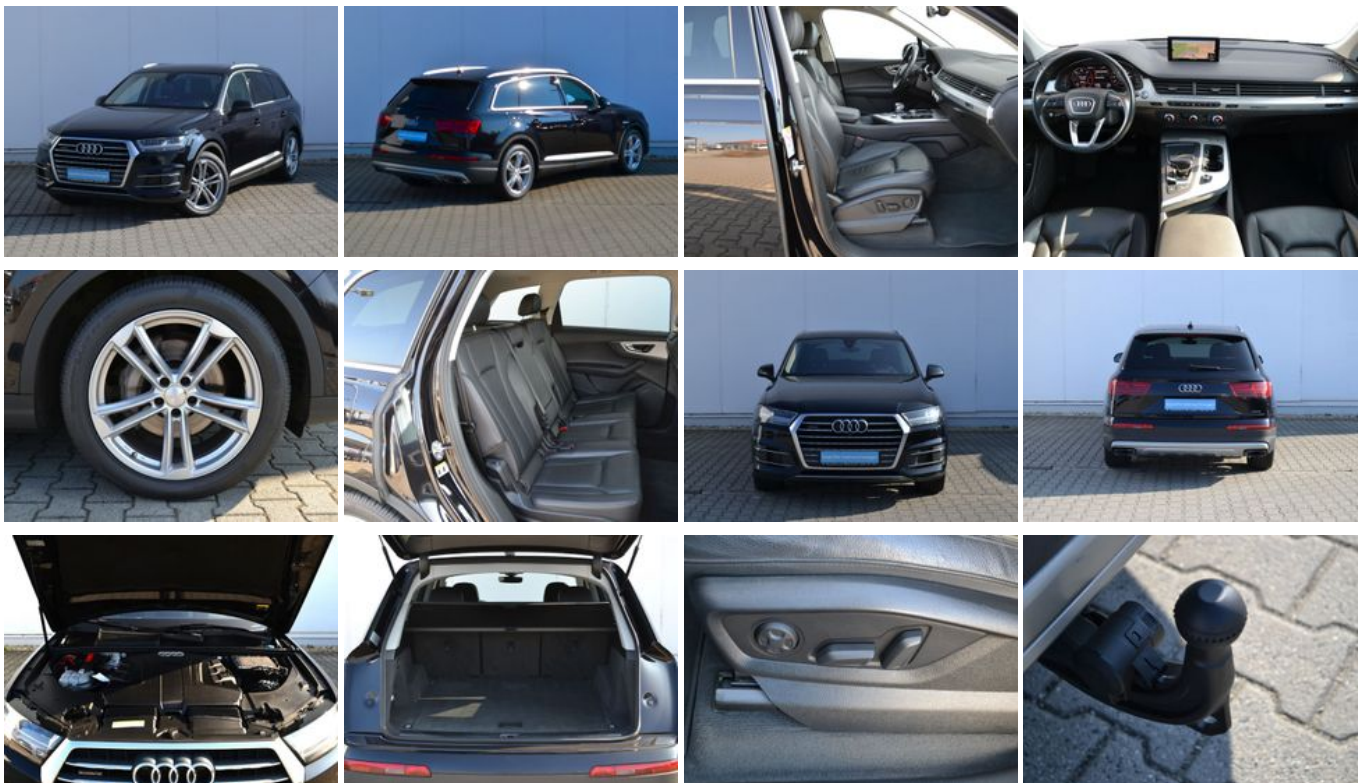
0 35 91 / 37 86 - 20

[info@volkswagen-bautzen.de](mailto:info@volkswagen-bautzen.de)

### Umwelt und Normen

## Fahrzeugausstattung

ABS	Abstandswarner
Abstandswarner	Anhängerkupplung schwenkbar
Armlehne	Beheizbare Frontscheibe
Beheizbares Lenkrad	Berganfahrassistent
Bluetooth	Bordcomputer
Dachreling	ESP
Elektr. Fensterheber	Elektr. Heckklappe
Elektr. Seitenspiegel	Elektr. Sitzeinstellung
Elektr. Sitzeinstellung mit Memory-Funktion	Elektr. Wegfahrsperre
Freisprecheinrichtung	Garantie
Gepäckraumabtrennung	Head-Up Display
Innenspiegel autom. abblendend	Isofix
Klimaautomatik	Lederlenkrad
Leichtmetallfelgen	Lordosenstütze
Luftfederung	Metallic
Multifunktionslenkrad	Navigationssystem
Nichtraucher-Fahrzeug	Notbremsassistent
Panorama-Dach	Partikelfilter
Reifendruckkontrolle	Schaltwippen
Scheckheftgepflegt	Scheinwerferreinigung
Schiebedach	Servolenkung
Sitzheizung	Soundsystem
Sprachsteuerung	Spurhalteassistent
Standheizung	Start/Stop-Automatik
Touchscreen	Traktionskontrolle
USB	Verkehrszeichenerkennung
Volldigitales Kombiinstrument	Zentralverriegelung



\* Ehemaliger Neupreis (Unverbindliche Preisempfehlung des Herstellers am Tag der Erstzulassung)

\*\* Die angegebenen Verbrauchs- und Emissionswerte wurden nach den gesetzlich vorgeschriebenen Messverfahren ermittelt. Am 1. Januar 2022 hat der WLTP-Prüfzyklus den NEFZ-Prüfzyklus vollständig ersetzt, sodass für nach diesem Datum neu typgenehmigte Fahrzeuge keine NEFZ-Werte vorliegen. Weitere Informationen zum offiziellen Kraftstoffverbrauch und den offiziellen spezifischen CO<sub>2</sub>-Emissionen neuer Personenkraftwagen können dem "Leitfaden über den Kraftstoffverbrauch, die CO<sub>2</sub>-Emission und den Stromverbrauch neuer Personenkraftwagen" entnommen werden, der an allen Verkaufsstellen, bei der Deutsche Automobil Treuhand GmbH (DAT), Hellmuth-Hirth-Straße 1, 73760 Ostfildern-Scharnhausen, und unter <https://www.dat.de/co2/> unentgeltlich erhältlich ist.

**Weitere Informationen zum Fahrzeug und Finanzierung finden Sie auf unserer Homepage**

