

## Opel Mokka 1.4T 140 PS 4x4 Innovation PREMIUM//XENON/



Ehem. Neupreis\*

**~~30.616,-€~~**

Unser Angebotspreis:

**11.789,-€**

Differenzbesteuert gemäß §25a UStG

Fahrzeugnummer W-8203D

### Schnellinformationen

Fahrzeugart	Gebrauchtfahrzeug	Klasse	Mokka
Kategorie	SUV/Geländewagen/Pickup	Hubraum	1364 cm <sup>3</sup>
Erstzulassung	10/2015	Außenfarbe	Grau
Laufleistung	64792 km	Innenfarbe	Schwarz
Leistung	103 kW (140 PS)	Innenausstattung	Teilleder
Kraftstoffart	Benzin		
Getriebe	Schaltgetriebe		

Verkaufsteam Autohaus  
 Matticzki

Wir freuen uns auf Ihre  
 Kontaktaufnahme

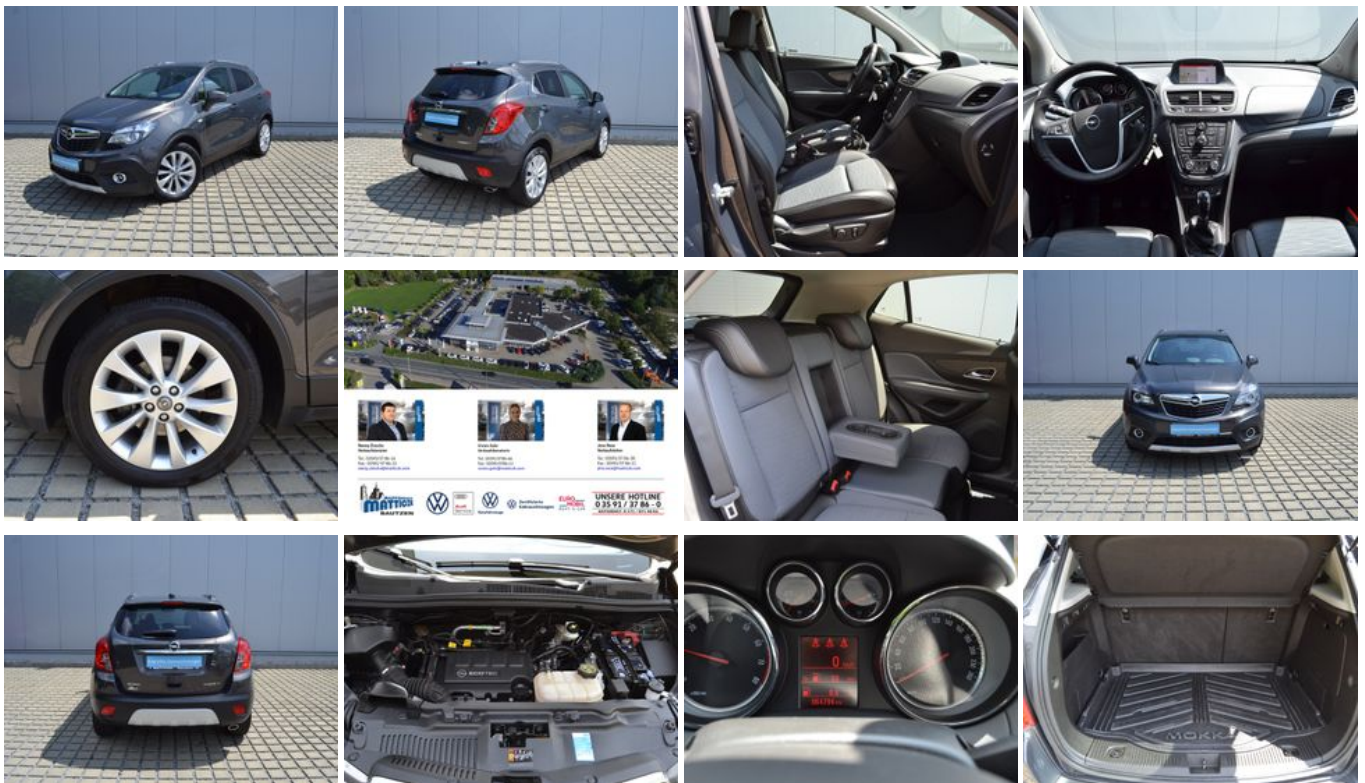
0 35 91 / 37 86 - 20

info@matticzki.com

### Umwelt und Normen

## Fahrzeugausstattung

ABS	Abstandswarner
Abstandswarner	Ambiente-Beleuchtung
Beheizbares Lenkrad	Berganfahrassistent
Blendfreies Fernlicht	Bluetooth
Bordcomputer	Dachreling
ESP	Elektr. Fensterheber
Elektr. Seitenspiegel	Elektr. Seitenspiegel anklappbar
Elektr. Wegfahrsperrung	Fernlichtassistent
Freisprecheinrichtung	Garantie
Innenspiegel autom. abblendend	Isofix
Klimaautomatik	Lederlenkrad
Leichtmetallfelgen	Lichtsensor
Lordosenstütze	Metallic
Multifunktionslenkrad	Navigationssystem
Nebelscheinwerfer	Nichtraucher-Fahrzeug
Notbremsassistent	Regensensor
Reifendruckkontrolle	Scheckheftgepflegt
Scheinwerferreinigung	Servolenkung
Sitzheizung	Start/Stop-Automatik
Traktionskontrolle	USB
Winterpaket	Zentralverriegelung



\* Ehemaliger Neupreis (Unverbindliche Preisempfehlung des Herstellers am Tag der Erstzulassung)

\*\* Die angegebenen Verbrauchs- und Emissionswerte wurden nach den gesetzlich vorgeschriebenen Messverfahren ermittelt. Am 1. Januar 2022 hat der WLTP-Prüfzyklus den NEFZ-Prüfzyklus vollständig ersetzt, sodass für nach diesem Datum neu typgenehmigte Fahrzeuge keine NEFZ-Werte vorliegen. Weitere Informationen zum offiziellen Kraftstoffverbrauch und den offiziellen spezifischen CO<sub>2</sub>-Emissionen neuer Personenkraftwagen können dem "Leitfaden über den Kraftstoffverbrauch, die CO<sub>2</sub>-Emission und den Stromverbrauch neuer Personenkraftwagen" entnommen werden, der an allen Verkaufsstellen, bei der Deutsche Automobil Treuhand GmbH (DAT), Hellmuth-Hirth-Straße 1, 73760 Ostfildern-Scharnhausen, und unter <https://www.dat.de/co2/> unentgeltlich erhältlich ist.

**Weitere Informationen zum Fahrzeug und Finanzierung finden Sie auf unserer Homepage**

