

## Volkswagen ID.7 Pro VOLL/MATRIX/PANORAMA/NAVI-PRO/HEAD-UP/E



Ehem. Neupreis\*

**71.224,-€**

Ihre Ersparnis

**34 %**

Unser Angebotspreis:

**46.789,-€**

39.318,- € netto

19 % MwSt ausweisbar

Fahrzeugnummer W-2659D

### Schnellinformationen

Fahrzeugart	Vorführfahrzeug	Klasse	ID.7
Kategorie	Limousine	Hubraum	0 cm <sup>3</sup>
Erstzulassung	11/2023	Außenfarbe	Schwarz
Laufleistung	29750 km	Innenfarbe	Schwarz
Leistung	210 kW (286 PS)	Innenausstattung	Teilleder
Kraftstoffart	Elektro		
Getriebe	Automatik		

Verkaufsteam Autohaus  
Matticzki

Wir freuen uns auf Ihre  
Kontaktaufnahme

0 35 91 / 37 86 - 20

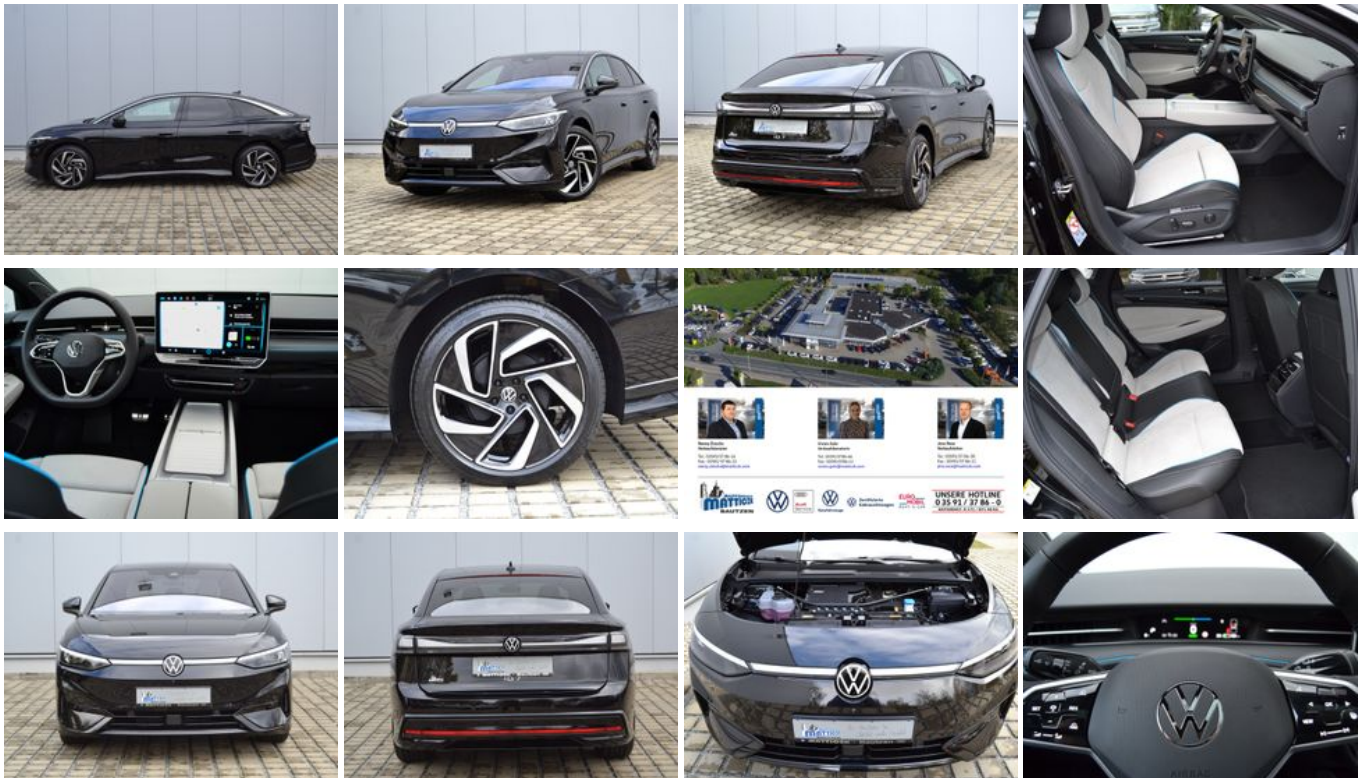
info@matticzki.com

### Umwelt und Normen

Energieverbrauch (kombiniert) in kWh/100 km:	15,0
CO <sub>2</sub> -Emissionen (kombiniert) in g/km:	0
CO <sub>2</sub> -Klasse:	A

## Fahrzeugausstattung

3-Zonen-Klimaautomatik	Abstandswarner
Abstandswarner	Alarmanlage
Android Auto	Apple CarPlay
Armlehne	Beheizbare Frontscheibe
Blendfreies Fernlicht	Bluetooth
Elektr. Fensterheber	Elektr. Heckklappe
Elektr. Seitenspiegel	Elektr. Seitenspiegel anklappbar
Elektr. Sitzeinstellung	Elektr. Wegfahrsperrung
Fernlichtassistent	Freisprecheinrichtung
Garantie	HU neu
Head-Up Display	Induktionsladen für Smartphones
Innenspiegel autom. abblendend	Isofix
Lederlenkrad	Leichtmetallfelgen
Lichtsensoren	Lordosenstütze
Massagesitze	Metallic
Multifunktionslenkrad	Müdigkeitswarner
Navigationssystem	Nichtraucher-Fahrzeug
Notbremsassistent	Notrufsystem
Panorama-Dach	Regensensor
Reifendruckkontrolle	Scheckheftgepflegt
Schlüssellose Zentralverriegelung (Keyless)	Servolenkung
Sitzbelüftung	Sitzheizung
Sitzheizung hinten	Soundsystem
Sprachsteuerung	Spurhalteassistent
USB	Verkehrszeichenerkennung
Zentralverriegelung	



\* Ehemaliger Neupreis (Unverbindliche Preisempfehlung des Herstellers am Tag der Erstzulassung)

\*\* Die angegebenen Verbrauchs- und Emissionswerte wurden nach den gesetzlich vorgeschriebenen Messverfahren ermittelt. Am 1. Januar 2022 hat der WLTP-Prüfzyklus den NEFZ-Prüfzyklus vollständig ersetzt, sodass für nach diesem Datum neu typgenehmigte Fahrzeuge keine NEFZ-Werte vorliegen. Weitere Informationen zum offiziellen Kraftstoffverbrauch und den offiziellen spezifischen CO<sub>2</sub>-Emissionen neuer Personenkraftwagen können dem "Leitfaden über den Kraftstoffverbrauch, die CO<sub>2</sub>-Emission und den Stromverbrauch neuer Personenkraftwagen" entnommen werden, der an allen Verkaufsstellen, bei der Deutsche Automobil Treuhand GmbH (DAT), Hellmuth-Hirth-Straße 1, 73760 Ostfildern-Scharnhausen, und unter <https://www.dat.de/co2/> unentgeltlich erhältlich ist.

**Weitere Informationen zum Fahrzeug und Finanzierung finden Sie auf unserer Homepage**

