

Volkswagen Taigo 1.5 TSI DSG Goal PLUS-PAKET/AHK/17-ZOLL/LE



Ehem. Neupreis*

37.637,-€

Unser Angebotspreis:

34.879,-€

29.310,- € netto

19 % MwSt ausweisbar

Fahrzeugnummer NW1817

Schnellinformationen

| | | | |
|---------------|------------------|------------------|----------------------|
| Fahrzeugart | Neufahrzeug | Klasse | Taigo |
| Kategorie | Sportwagen/Coupé | Hubraum | 1498 cm ³ |
| Erstzulassung | | Außenfarbe | Grau |
| Laufleistung | 5 km | Innenfarbe | Schwarz |
| Leistung | 110 kW (150 PS) | Innenausstattung | Teilleder |
| Kraftstoffart | Benzin | | |
| Getriebe | Automatik | | |

Verkaufsteam Autohaus
 Matticzki

Wir freuen uns auf Ihre
 Kontaktaufnahme

0 35 91 / 37 86 - 20

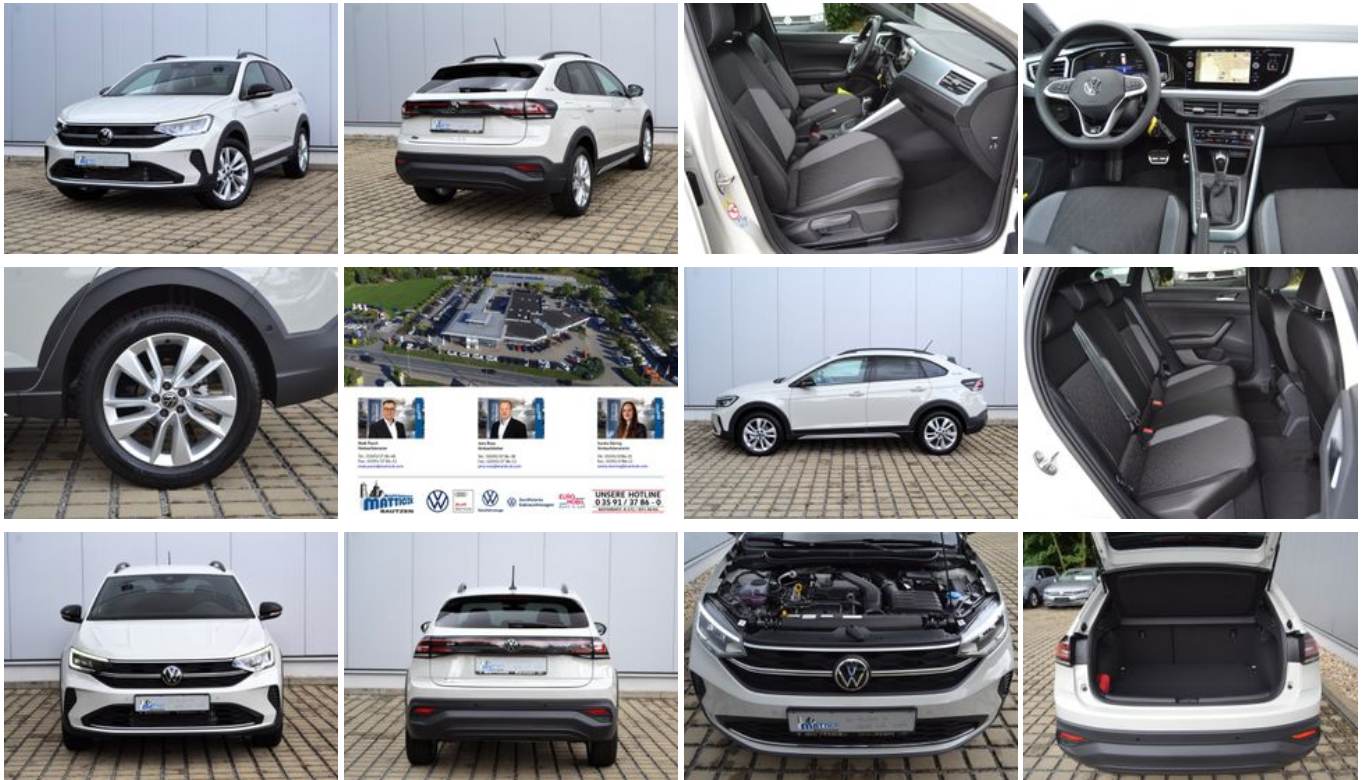
info@matticzki.com

Umwelt und Normen

| | |
|---|-------|
| Energieverbrauch (kombiniert) in l/100 km: | 5,9 |
| CO ₂ -Emissionen (kombiniert) in g/km: | 134,0 |
| CO ₂ -Klasse: | D |

Fahrzeugausstattung

| | |
|----------------------------------|---------------------------------|
| 2-Zonen-Klimaautomatik | ABS |
| Abgedunkelte Scheiben | Abstandswarner |
| Abstandswarner | Allwetterreifen |
| Ambiente-Beleuchtung | Android Auto |
| Anhängerkupplung abnehmbar | Apple CarPlay |
| Armlehne | Berganfahrassistent |
| Bluetooth | Bordcomputer |
| Dachreling | ESP |
| Elektr. Fensterheber | Elektr. Seitenspiegel |
| Elektr. Seitenspiegel anklappbar | Elektr. Wegfahrsperre |
| Fernlichtassistent | Freisprecheinrichtung |
| Garantie | Geschwindigkeitsbegrenzer |
| HU neu | Induktionsladen für Smartphones |
| Innenspiegel autom. abblendend | Isofix |
| Isofix Beifahrersitz | Lederlenkrad |
| Leichtmetallfelgen | Lichtsensor |
| Lordosenstütze | Multifunktionslenkrad |
| Müdigkeitswarner | Navigationssystem |
| Nichtraucher-Fahrzeug | Notbremsassistent |
| Notrufsystem | Regensensor |
| Reifendruckkontrolle | Schaltwippen |
| Scheckheftgepflegt | Servolenkung |
| Sitzheizung | Spurhalteassistent |
| Start/Stop-Automatik | Totwinkel-Assistent |
| Touchscreen | Traktionskontrolle |
| USB | Verkehrszeichenerkennung |
| Volldigitales Kombiinstrument | Zentralverriegelung |



* Ehemaliger Neupreis (Unverbindliche Preisempfehlung des Herstellers am Tag der Erstzulassung)

** Die angegebenen Verbrauchs- und Emissionswerte wurden nach den gesetzlich vorgeschriebenen Messverfahren ermittelt. Am 1. Januar 2022 hat der WLTP-Prüfzyklus den NEFZ-Prüfzyklus vollständig ersetzt, sodass für nach diesem Datum neu typgenehmigte Fahrzeuge keine NEFZ-Werte vorliegen. Weitere Informationen zum offiziellen Kraftstoffverbrauch und den offiziellen spezifischen CO₂-Emissionen neuer Personenkraftwagen können dem "Leitfaden über den Kraftstoffverbrauch, die CO₂-Emission und den Stromverbrauch neuer Personenkraftwagen" entnommen werden, der an allen Verkaufsstellen, bei der Deutsche Automobil Treuhand GmbH (DAT), Hellmuth-Hirth-Straße 1, 73760 Ostfildern-Scharnhausen, und unter <https://www.dat.de/co2/> unentgeltlich erhältlich ist.

Weitere Informationen zum Fahrzeug und Finanzierung finden Sie auf unserer Homepage

