

## Audi Q7 3.0 TDI 272 PS qu. VOLL/LUFT/PANORAMA/AHK/STA



Ehem. Neupreis\*

**92.198,-€**

Unser Angebotspreis:

**35.789,-€**

Differenzbesteuert gemäß §25a UStG

Fahrzeugnummer O-6952DAHM

### Schnellinformationen

|               |                         |                  |                      |
|---------------|-------------------------|------------------|----------------------|
| Fahrzeugart   | Gebrauchtfahrzeug       | Klasse           | Q7                   |
| Kategorie     | SUV/Geländewagen/Pickup | Hubraum          | 2967 cm <sup>3</sup> |
| Erstzulassung | 10/2017                 | Außenfarbe       | Schwarz              |
| Laufleistung  | 127650 km               | Innenfarbe       | Schwarz              |
| Leistung      | 200 kW (272 PS)         | Innenausstattung | Vollleder            |
| Kraftstoffart | Diesel                  |                  |                      |
| Getriebe      | Automatik               |                  |                      |

Verkaufsteam Autohaus  
Matticzki

Wir freuen uns auf Ihre  
Kontaktaufnahme

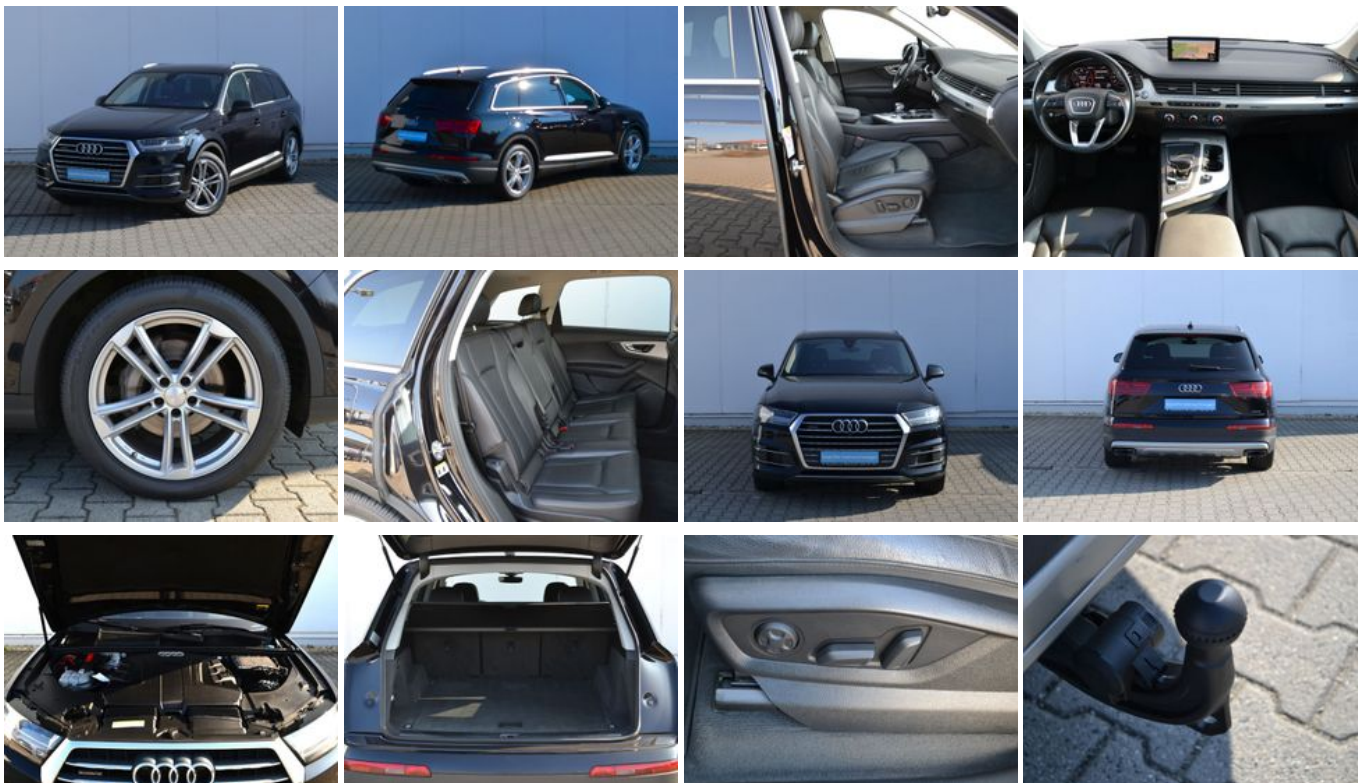
0 35 91 / 37 86 - 20

info@matticzki.com

### Umwelt und Normen

## Fahrzeugausstattung

|   |                             |
|---|-----------------------------|
| ABS   | Abstandswarner              |
| Abstandswarner                              | Anhängerkupplung schwenkbar |
| Armlehne                                    | Beheizbare Frontscheibe     |
| Beheizbares Lenkrad                         | Berganfahrassistent         |
| Bluetooth                                   | Bordcomputer                |
| Dachreling                                  | ESP                         |
| Elektr. Fensterheber                        | Elektr. Heckklappe          |
| Elektr. Seitenspiegel                       | Elektr. Sitzeinstellung     |
| Elektr. Sitzeinstellung mit Memory-Funktion | Elektr. Wegfahrsperre       |
| Freisprecheinrichtung                       | Garantie                    |
| Gepäckraumabtrennung                        | Head-Up Display             |
| Innenspiegel autom. abblendend              | Isofix                      |
| Klimaautomatik                              | Lederlenkrad                |
| Leichtmetallfelgen                          | Lordosenstütze              |
| Luftfederung                                | Metallic                    |
| Multifunktionslenkrad                       | Navigationssystem           |
| Nichtraucher-Fahrzeug                       | Notbremsassistent           |
| Panorama-Dach                               | Partikelfilter              |
| Reifendruckkontrolle                        | Schaltwippen                |
| Scheckheftgepflegt                          | Scheinwerferreinigung       |
| Schiebedach                                 | Servolenkung                |
| Sitzheizung                                 | Soundsystem                 |
| Sprachsteuerung                             | Spurhalteassistent          |
| Standheizung                                | Start/Stop-Automatik        |
| Touchscreen                                 | Traktionskontrolle          |
| USB   | Verkehrszeichenerkennung    |
| Volldigitales Kombiinstrument               | Zentralverriegelung         |



\* Ehemaliger Neupreis (Unverbindliche Preisempfehlung des Herstellers am Tag der Erstzulassung)

\*\* Die angegebenen Verbrauchs- und Emissionswerte wurden nach den gesetzlich vorgeschriebenen Messverfahren ermittelt. Am 1. Januar 2022 hat der WLTP-Prüfzyklus den NEFZ-Prüfzyklus vollständig ersetzt, sodass für nach diesem Datum neu typgenehmigte Fahrzeuge keine NEFZ-Werte vorliegen. Weitere Informationen zum offiziellen Kraftstoffverbrauch und den offiziellen spezifischen CO<sub>2</sub>-Emissionen neuer Personenkraftwagen können dem "Leitfaden über den Kraftstoffverbrauch, die CO<sub>2</sub>-Emission und den Stromverbrauch neuer Personenkraftwagen" entnommen werden, der an allen Verkaufsstellen, bei der Deutsche Automobil Treuhand GmbH (DAT), Hellmuth-Hirth-Straße 1, 73760 Ostfildern-Scharnhausen, und unter <https://www.dat.de/co2/> unentgeltlich erhältlich ist.

**Weitere Informationen zum Fahrzeug und Finanzierung finden Sie auf unserer Homepage**

