

Skoda Octavia 2.0 TDI 4x4 DSG Scout AHK/18-ZOLL/MATRIX



Ehem. Neupreis*

45.239,-€

Unser Angebotspreis:

20.789,-€

17.470,- € netto

19 % MwSt ausweisbar

Fahrzeugnummer W-2612

Schnellinformationen

Fahrzeugart	Gebrauchtfahrzeug	Klasse	Octavia
Kategorie	Kombi	Hubraum	1968 cm ³
Erstzulassung	10/2022	Außenfarbe	Weiß
Laufleistung	169974 km	Innenfarbe	Schwarz
Leistung	110 kW (150 PS)	Innenausstattung	Stoff
Kraftstoffart	Diesel		
Getriebe	Automatik		

Verkaufsteam Autohaus
Matticzki

Wir freuen uns auf Ihre
Kontaktaufnahme

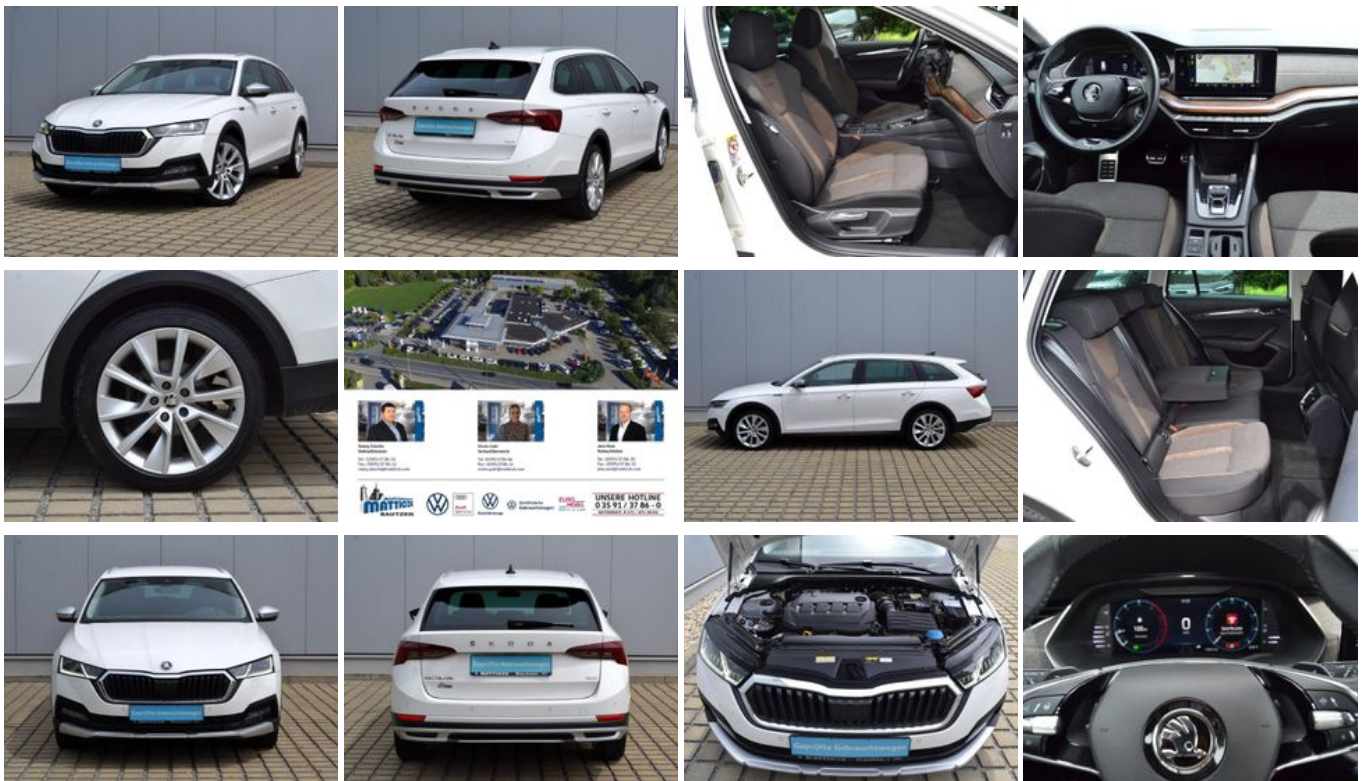
0 35 91 / 37 86 - 20

info@matticzki.com

Umwelt und Normen

Fahrzeugausstattung

3-Zonen-Klimaautomatik	ABS
Abstandswarner	Abstandswarner
Alarmanlage	Ambiente-Beleuchtung
Android Auto	Anhängerkupplung fest
Apple CarPlay	Armlehne
Beheizbares Lenkrad	Berganfahrassistent
Bluetooth	Bordcomputer
Dachreling	ESP
Elektr. Fensterheber	Elektr. Seitenspiegel
Elektr. Seitenspiegel anklappbar	Elektr. Wegfahrsperre
Freisprecheinrichtung	Garantie
Gepäckraumabtrennung	Head-Up Display
Induktionsladen für Smartphones	Innenspiegel autom. abblendend
Isofix	Lederlenkrad
Leichtmetallfelgen	Lichtsensor
Lordosenstütze	Multifunktionslenkrad
Navigationssystem	Nebelscheinwerfer
Nichtraucher-Fahrzeug	Notbremsassistent
Notrufsystem	Partikelfilter
Regensensor	Reifendruckkontrolle
Schaltwippen	Scheckheftgepflegt
Scheinwerferreinigung	Servolenkung
Sitzheizung	Sitzheizung hinten
Sprachsteuerung	Spurhalteassistent
Start/Stop-Automatik	Touchscreen
Traktionskontrolle	USB
Volldigitales Kombiinstrument	



* Ehemaliger Neupreis (Unverbindliche Preisempfehlung des Herstellers am Tag der Erstzulassung)

** Die angegebenen Verbrauchs- und Emissionswerte wurden nach den gesetzlich vorgeschriebenen Messverfahren ermittelt. Am 1. Januar 2022 hat der WLTP-Prüfzyklus den NEFZ-Prüfzyklus vollständig ersetzt, sodass für nach diesem Datum neu typgenehmigte Fahrzeuge keine NEFZ-Werte vorliegen. Weitere Informationen zum offiziellen Kraftstoffverbrauch und den offiziellen spezifischen CO₂-Emissionen neuer Personenkraftwagen können dem "Leitfaden über den Kraftstoffverbrauch, die CO₂-Emission und den Stromverbrauch neuer Personenkraftwagen" entnommen werden, der an allen Verkaufsstellen, bei der Deutsche Automobil Treuhand GmbH (DAT), Hellmuth-Hirth-Straße 1, 73760 Ostfildern-Scharnhausen, und unter <https://www.dat.de/co2/> unentgeltlich erhältlich ist.

Weitere Informationen zum Fahrzeug und Finanzierung finden Sie auf unserer Homepage

