

Volkswagen Caddy Cargo 2.0 TDI EcoProfi CITY-DRIVE/COMP.-AU



Ehem. Neupreis*

30.554,-€

Ihre Ersparnis

45 %

Unser Angebotspreis:

16.939,-€

14.234,- € netto

19 % MwSt ausweisbar

Fahrzeugnummer W-0732PKW

Schnellinformationen

Fahrzeugart	Gebrauchtfahrzeug	Klasse	Caddy
Kategorie	Kombi	Hubraum	1968 cm ³
Erstzulassung	12/2022	Außenfarbe	Weiß
Laufleistung	102743 km	Innenfarbe	Schwarz
Leistung	75 kW (102 PS)	Innenausstattung	Stoff
Kraftstoffart	Diesel		
Getriebe	Schaltgetriebe		

Verkaufsteam Autohaus
Matticzki

Wir freuen uns auf Ihre
Kontaktaufnahme

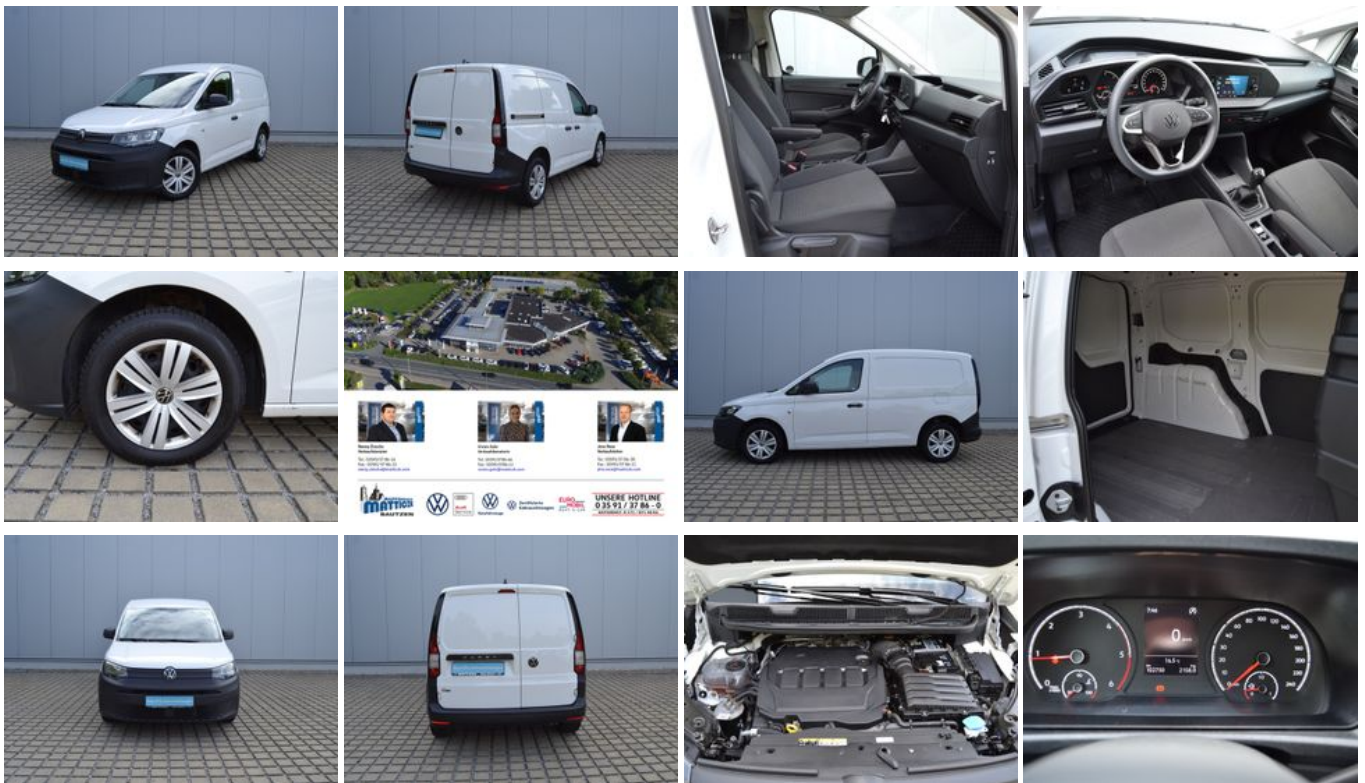
0 35 91 / 37 86 - 20

info@matticzki.com

Umwelt und Normen

Fahrzeugausstattung

ABS	Allwetterreifen
Anhängerkupplung-Vorbereitung	Armlehne
Bluetooth	Bordcomputer
ESP	Elektr. Fensterheber
Elektr. Seitenspiegel	Elektr. Wegfahrsperr
Freisprecheinrichtung	Gepäckraumabtrennung
Klimaanlage	Lederlenkrad
Lichtsensoren	Multifunktionslenkrad
Müdigkeitswarner	Nichtraucher-Fahrzeug
Notrufsystem	Partikelfilter
Scheckheftgepflegt	Servolenkung
Start/Stop-Automatik	Traktionskontrolle
USB	Zentralverriegelung



* Ehemaliger Neupreis (Unverbindliche Preisempfehlung des Herstellers am Tag der Erstzulassung)

** Die angegebenen Verbrauchs- und Emissionswerte wurden nach den gesetzlich vorgeschriebenen Messverfahren ermittelt. Am 1. Januar 2022 hat der WLTP-Prüfzyklus den NEFZ-Prüfzyklus vollständig ersetzt, sodass für nach diesem Datum neu typgenehmigte Fahrzeuge keine NEFZ-Werte vorliegen. Weitere Informationen zum offiziellen Kraftstoffverbrauch und den offiziellen spezifischen CO₂-Emissionen neuer Personenkraftwagen können dem "Leitfaden über den Kraftstoffverbrauch, die CO₂-Emission und den Stromverbrauch neuer Personenkraftwagen" entnommen werden, der an allen Verkaufsstellen, bei der Deutsche Automobil Treuhand GmbH (DAT), Hellmuth-Hirth-Straße 1, 73760 Ostfildern-Scharnhausen, und unter <https://www.dat.de/co2/> unentgeltlich erhältlich ist.

Weitere Informationen zum Fahrzeug und Finanzierung finden Sie auf unserer Homepage

