

Volkswagen T7 Multivan 2.0 TDI DSG lang Style 18-ZOLL+DCC/M



Ehem. Neupreis*

72.836,-€

Ihre Ersparnis

33 %

Unser Angebotspreis:

48.789,-€

40.999,- € netto

19 % MwSt ausweisbar

Fahrzeugnummer W-1217

Schnellinformationen

| | | | |
|---------------|-------------------|------------------|----------------------|
| Fahrzeugart | Gebrauchtfahrzeug | Klasse | T7 Multivan |
| Kategorie | Van/Minibus | Hubraum | 1968 cm ³ |
| Erstzulassung | 04/2023 | Außenfarbe | Schwarz |
| Laufleistung | 81390 km | Innenfarbe | |
| Leistung | 110 kW (150 PS) | Innenausstattung | Teilleder |
| Kraftstoffart | Diesel | | |
| Getriebe | Automatik | | |

Verkaufsteam Autohaus
 Matticzki

Wir freuen uns auf Ihre
 Kontaktaufnahme

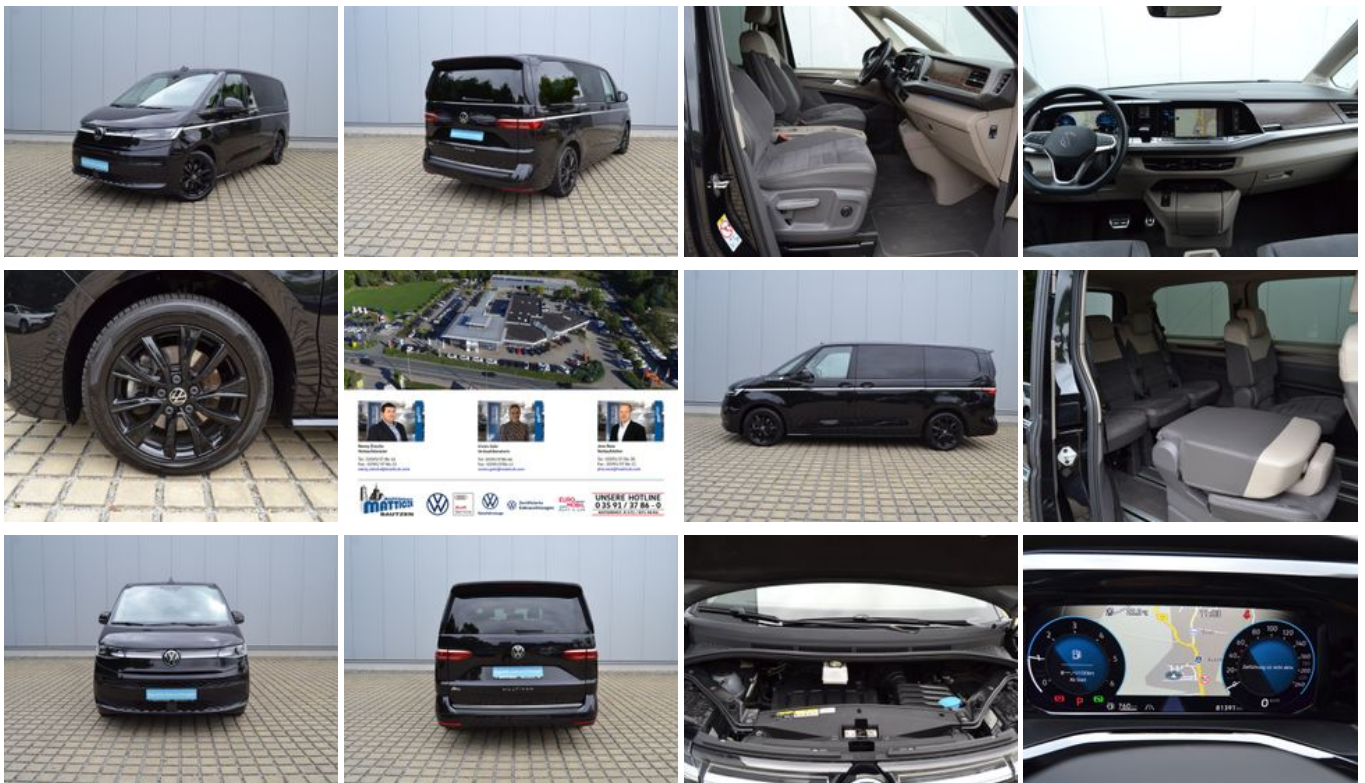
0 35 91 / 37 86 - 20

info@matticzki.com

Umwelt und Normen

Fahrzeugausstattung

| | |
|---------------------------------|---|
| 3-Zonen-Klimaautomatik | ABS |
| Abstandswarner | Abstandswarner |
| Alarmanlage | Allwetterreifen |
| Ambiente-Beleuchtung | Android Auto |
| Apple CarPlay | Armlehne |
| Blendfreies Fernlicht | Bluetooth |
| ESP | Elektr. Fensterheber |
| Elektr. Seitenspiegel | Elektr. Seitenspiegel anklappbar |
| Elektr. Wegfahrsperr | Fernlichtassistent |
| Freisprecheinrichtung | Garantie |
| Gepäckraumabtrennung | HU neu |
| Induktionsladen für Smartphones | Innenspiegel autom. abblendend |
| Isofix | Lederlenkrad |
| Leichtmetallfelgen | Lichtsensor |
| Metallic | Multifunktionslenkrad |
| Müdigkeitswarner | Navigationssystem |
| Nichtraucher-Fahrzeug | Notbremsassistent |
| Notrufsystem | Partikelfilter |
| Regensensor | Reifendruckkontrolle |
| Scheckheftgepflegt | Schlüssellose Zentralverriegelung (Keyless) |
| Servolenkung | Sitzheizung |
| Soundsystem | Sprachsteuerung |
| Spurhalteassistent | Start/Stop-Automatik |
| Touchscreen | Traktionskontrolle |
| USB | Verkehrszeichenerkennung |
| Volldigitales Kombiinstrument | WLAN / Wifi Hotspot |
| Zentralverriegelung | |



* Ehemaliger Neupreis (Unverbindliche Preisempfehlung des Herstellers am Tag der Erstzulassung)

** Die angegebenen Verbrauchs- und Emissionswerte wurden nach den gesetzlich vorgeschriebenen Messverfahren ermittelt. Am 1. Januar 2022 hat der WLTP-Prüfzyklus den NEFZ-Prüfzyklus vollständig ersetzt, sodass für nach diesem Datum neu typgenehmigte Fahrzeuge keine NEFZ-Werte vorliegen. Weitere Informationen zum offiziellen Kraftstoffverbrauch und den offiziellen spezifischen CO₂-Emissionen neuer Personenkraftwagen können dem "Leitfaden über den Kraftstoffverbrauch, die CO₂-Emission und den Stromverbrauch neuer Personenkraftwagen" entnommen werden, der an allen Verkaufsstellen, bei der Deutsche Automobil Treuhand GmbH (DAT), Hellmuth-Hirth-Straße 1, 73760 Ostfildern-Scharnhausen, und unter <https://www.dat.de/co2/> unentgeltlich erhältlich ist.

Weitere Informationen zum Fahrzeug und Finanzierung finden Sie auf unserer Homepage

